



種別	売地 全2区画		建築条件なし	
価格	①2604万円 ②2040万円		坪単価	
			32万円	
所在地	熊本市中央区帯山三丁目			
交通	「帯山」バス停 徒歩約4分			
土地面積	1. 公簿	①269.01㎡(81.37坪)	②210.75㎡(63.75坪)	
	2. 実測			
私道負担	あり			
土地権利	所有権			
都市計画	市街化区域			
地目	宅地・公衆用道路	用途地域	第一種中高層住居専用地域	
建ぺい率	60%	容積率	150%	
他の法令制限	法22条区域(建築物の屋根や外壁、軒裏の構造を不燃仕様)			
国土法				
接道状況	南側 私道(道路状空地) 約4m			
	北側 私道(位置指定道路) 約4m			
設備	上水道,下水道,都市ガス...北側道路から宅内引込済み			
引渡条件	現況渡し			
現況	更地	引渡し	相談	
小学校	帯山小	中学校	帯山中	
備考	※東側私道は建築基準法の道路ではありません。 ※北側私道の持分はありません(持分取得はできません)。 ※建築確認は北側私道(位置指定道路)に接道としての取得となります。 ※ルミナスホームが仲介に入ります。			

熊本県知事(7)第3698号

TEL:096-385-0837 FAX:096-387-3117
 〒862-0925 熊本市東区保田窪本町4番32号
 E-mail: info@luminous-home.com

株式会社 ルミナスホーム

取引態様	媒介	手数料	
情報公開日		担当	東(ひがし)

地番 1847番11、1847番15
1847番16

地積測量図

土地の所在 熊本市中央区帯山三丁目

求積表

地番		① 1847-11				
測点名	境界標種	X座標	Y座標	X _{n+1} -X _{n-1}	Y(X _{n+1} -X _{n-1})	
E20	新・普・金属標	-22619.788	-22837.542	5.951	-135906.212442	
E21	新・普・金属標	-22617.783	-22830.727	5.760	-131504.987520	
AB1	既・普・金属標	-22614.028	-22817.952	-0.332	7575.560064	
34176	新・普・金属標	-22618.115	-22817.625	-7.909	180464.596125	
34171	既・普・金属標	-22621.937	-22830.320	-4.005	91435.431600	
34170	既・普・金属標	-22622.120	-22830.934	-0.049	1118.715766	
34172	既・普・金属標	-22621.986	-22830.946	-1.614	36849.146844	
ER1	新・普・金属標	-22623.734	-22836.397	2.198	-50194.400606	
倍面積					-162.150169	
面積					81.07	
地積					81.07 m ²	

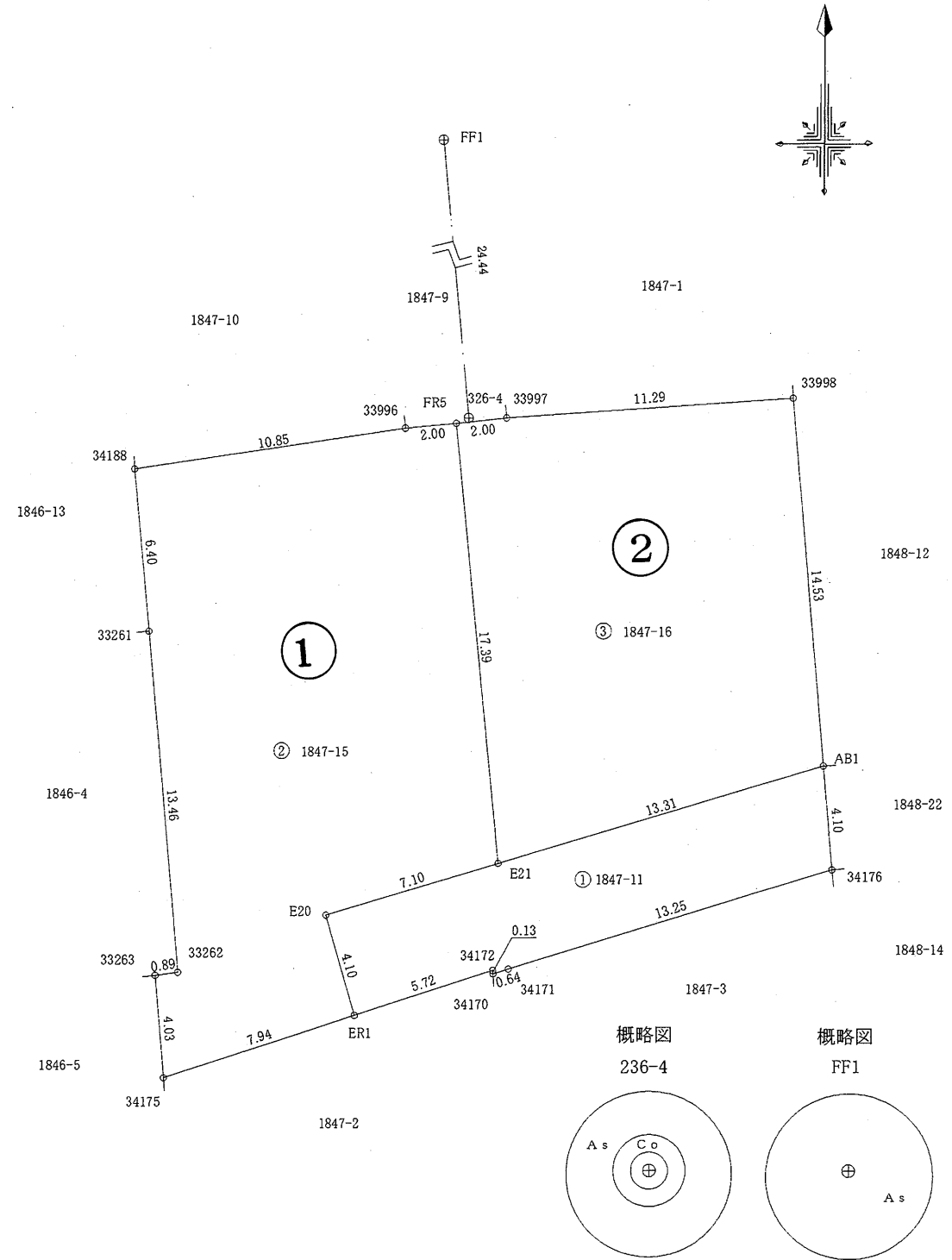
地番		② 1847-15				
測点名	境界標種	X座標	Y座標	X _{n+1} -X _{n-1}	Y(X _{n+1} -X _{n-1})	
34188	既・普・金属標	-22602.220	-22845.112	7.958	-181801.401296	
33996	既・普・金属標	-22600.645	-22834.372	1.755	-40074.322860	
FR5	既・普・金属釘	-22600.465	-22832.378	-17.138	391301.294164	
E21	新・普・金属標	-22617.783	-22830.727	-19.323	441158.137821	
E20	新・普・金属標	-22619.788	-22837.542	-5.951	135906.212442	
ER1	新・普・金属標	-22623.734	-22836.397	-6.373	145536.358081	
34175	既・普・金属標	-22626.161	-22843.967	1.599	-36527.503233	
33263	既・普・金属標	-22622.135	-22844.291	4.141	-94598.209031	
33262	既・普・金属標	-22622.020	-22843.399	13.532	-309116.875268	
33261	既・普・金属標	-22608.603	-22844.531	19.800	-452321.713800	
倍面積					-538.022980	
面積					269.01	
地積					269.01 m ²	

地番		③ 1847-16				
測点名	境界標種	X座標	Y座標	X _{n+1} -X _{n-1}	Y(X _{n+1} -X _{n-1})	
FR5	既・普・金属釘	-22600.465	-22832.378	17.519	-400000.430182	
33997	既・普・金属標	-22600.264	-22830.385	0.923	-21072.445355	
33998	既・普・金属標	-22599.542	-22819.112	-13.764	314082.257568	
AB1	既・普・金属標	-22614.028	-22817.952	-18.241	416222.262432	
E21	新・普・金属標	-22617.783	-22830.727	13.563	-309653.150301	
倍面積					-421.505838	
面積					210.75	
地積					210.75 m ²	

旧日本測地系Ⅱ系

本測量に使用した与点一覧表				
図記号	名称	標識	座標	備考
⊕	326-4	金属板	X -22600.259 Y -22831.893	地籍成果図根点
⊕	FF1	金属釘	X -22575.915 Y -22834.124	引照点
	327-2	金属板	X -22579.885 Y -22859.985	地籍成果図根点

※地震前の基本三角点等の成果に基づき測量



作製者 熊本市東区保田窪本町4番32号
土地家屋調査士 原本尚泰

(令和6年12月13日測量)
(令和6年12月13日作製)

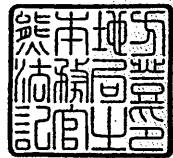
申請人 有限会社クリエイト 代表取締役 原本尚泰

1/250

令和元年5月23日
熊本地方務局
これは図面に記録されている内容を証明した書面である。

登記官

佐藤典康



地番	1848-12、1848-22
土地の所在	熊本市中央区帯山三丁目

地積測量図

求積表

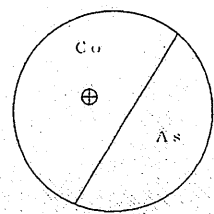
地番		① 1848-12				
測点名	境界標種	X座標	Y座標	X _{n+1} -X _{n-1}	Y(X _{n+1} -X _{n-1})	
34179	既・普・金属標	-22612.651	-22798.943	-19.013	433476.303259	
AB1	新・普・金属標	-22614.028	-22817.952	13.109	-299120.532768	
33998	既・普・金属標	-22599.542	-22819.112	16.668	-380348.958816	
33999	既・普・金属標	-22597.360	-22819.260	3.836	-87534.681960	
34180	既・普・金属標	-22595.706	-22806.166	2.345	-53480.459270	
34173	既・普・金属標	-22595.015	-22800.636	-16.945	386356.777020	
倍面積						-651.551935
面積						325.7
地積						325.77 m ²

地番		② 1848-22				
測点名	境界標種	X座標	Y座標	X _{n+1} -X _{n-1}	Y(X _{n+1} -X _{n-1})	
34179	既・普・金属標	-22612.651	-22798.943	3.299	-75213.712957	
34178	既・普・金属標	-22610.729	-22784.912	-2.877	65552.191824	
34177	既・普・金属標	-22615.528	-22787.767	-6.385	145499.892295	
34174	既・普・金属標	-22617.114	-22806.231	-2.587	58999.719597	
34176	新・普・金属標	-22618.115	-22817.625	3.086	-70415.190750	
AB1	新・普・金属標	-22614.028	-22817.952	5.464	-124677.289728	
倍面積						-254.389719
面積						127.19
地積						127.19 m ²

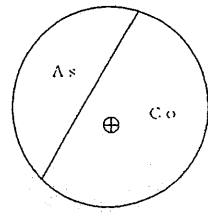
本測量に使用した与点一覧

図示記号	点名	杭種	X座標	Y座標	備考
⊕	Z02L0317-9	金属標	-22614.592	-22786.891	地籍調査図根点
⊕	Z02L0317-10	金属標	-22631.145	-22792.149	地籍調査図根点

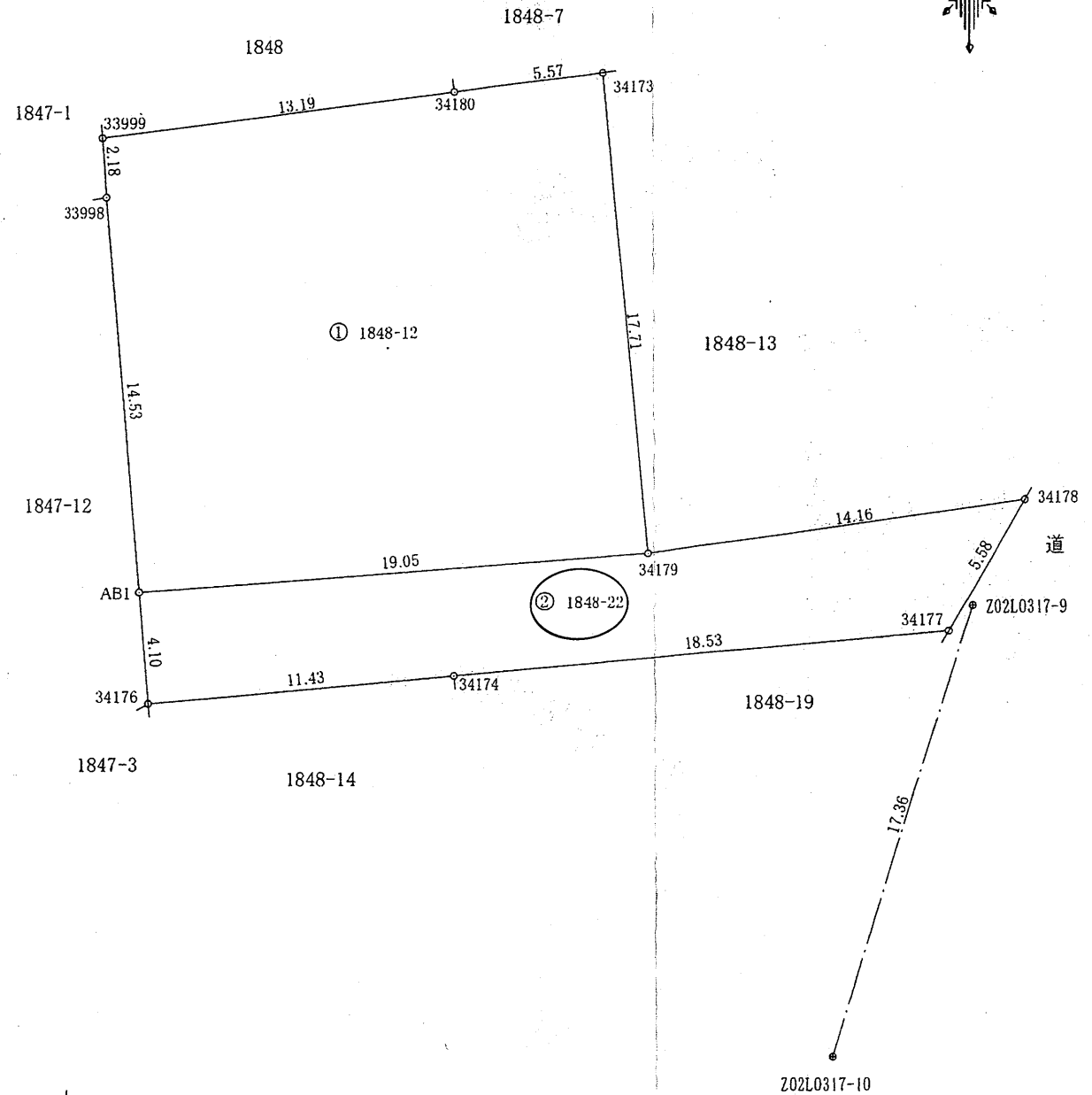
※地震前の基本三角点等の成果に基づき測量



概略図
Z02L0317-9



概略図
Z02L0317-10



作製者	熊本市保田窪本町4番32号 土地家屋調査士 原本尚泰	申請人	有限会社 クリエイト 代表取締役 原本栄興	1/250
-----	-------------------------------	-----	-----------------------	-------



(令和1年5月8日測量)
(令和1年5月9日作製)



-23079.152 (座標値種別：測量成果)

(注) 国土交通省が公表した座標補正パラメータ (hisaikihon_H28kumamoto_BL.par) による修正がされています。

A

B

三郎1丁目
東京塚町

地番区域見出	帯山3丁目
	東京塚町

-22277.640

請求部分	所在		熊本市中央区帯山三丁目		地番	1847番II
出力縮尺	1/250	精度分	甲二	座標系 番号又は 記号	分類	地図(法第14条第1項)
		精度分	甲二	II	種類	地籍図
作成年月日	備付年月日 (原図)		平成5年1月4日		補記事項	