

種別	長嶺東五丁目 分譲地		建築条件なし
価格	1,503 ~ 1,552 万円		3.3㎡ 単価 26 万円
所在地	熊本市東区长嶺東5丁目(全6区画)		
交通	「長嶺」バス停 徒歩約4分		
土地面積	1. 公簿 191.10㎡~197.38㎡ (57.80坪~59.70坪) 2. 実測		
私道負担	あり		
土地権利	所有権		
都市計画	市街化区域		
地目	宅地	用途地域	第一種中高層住居専用地域
建ぺい率	60%	容積率	150%
他の法令制限	法22条区域 埋蔵文化財包蔵地(長嶺南遺跡)		
接道状況	西側 公道 幅員約4m 開発道路 私道 幅員約5m		
設備	・上下水道・・・宅内引込み済み		
引渡条件	現況渡し		
現況	更地	引渡し	相談
小学校	託麻南小学校	中学校	長嶺中学校
備考	宅地① 済		
	宅地② 済		
	宅地③ 191.10㎡ (57.80坪)		1,503万円
	宅地④ 済		
	宅地⑤ 197.38㎡ (59.70坪)		1,552万円 申込有
	宅地⑥ 済		
※ 境界ブロックの設置取決めがあります。			
※ 開発道路部分の持分をお渡しします。			

有限会社 クリエイト

熊本県知事(8)第3505号
 TEL:096-385-7758 FAX:096-387-3117
 〒862-0925 熊本市東区保田窪本町4番32号
 E-mail:info@create-toho.com

取引態様	媒介	手数料	分かれ
情報公開日		物件番号	

地番	969-1, 969-3乃至969-10	地積測量図
土地の所在	熊本市東区長嶺東五丁目	

求積表

地番		① 969-1				
測点名	境界標種	X座標	Y座標	X _{n+1} -X _{n-1}	Y(X _{n+1} -X _{n-1})	
980	新・普・金属標	-19463.064	-20807.526	7.659	-159364.841634	
PX10	新・普・金属標	-19464.734	-20805.001	1.668	-34702.741668	
982	新・普・金属標	-19461.396	-20791.114	6.022	-125204.088508	
PX74	新・普・金属標	-19458.712	-20779.956	5.350	-111172.764600	
PX75	新・普・金属標	-19456.046	-20778.516	5.360	-111372.845760	
PX91	新・普・金属標	-19453.352	-20779.492	4.066	-84489.414472	
777	新・普・金属標	-19451.980	-20775.703	-8.078	167826.128834	
274	新・普・金属標	-19461.430	-20772.310	-14.169	294322.860390	
PX48	新・普・金属標	-19466.149	-20770.628	-5.733	119078.010324	
983	新・普・金属標	-19467.163	-20773.435	-1.361	28272.645035	
PX49	新・普・金属標	-19467.510	-20774.396	2.310	-47988.854760	
PX50	新・普・金属標	-19464.853	-20775.358	4.078	-84721.909924	
PX51	新・普・金属標	-19463.432	-20778.011	-0.605	12570.696655	
978	新・普・金属標	-19465.458	-20786.461	-4.576	95118.845536	
979	新・普・金属標	-19468.008	-20797.063	-4.461	92775.698043	
PX56	新・普・金属標	-19469.919	-20804.962	-4.385	91229.758370	
PX57	新・普・金属標	-19472.393	-20806.705	6.855	-142629.962775	
倍面積					-452.780914	
面積					226.3904570	
地積					226.39 m ²	

地番		② 969-3				
測点名	境界標種	X座標	Y座標	X _{n+1} -X _{n-1}	Y(X _{n+1} -X _{n-1})	
PX7	新・普・金属標	-19459.870	-20807.993	-0.021	436.967853	
980	新・普・金属標	-19463.064	-20807.526	-12.523	260572.648098	
PX57	新・普・金属標	-19472.393	-20806.705	-16.554	344434.194570	
PX58	新・普・金属標	-19479.618	-20805.346	-14.725	306358.719850	
PX59	新・普・金属標	-19487.118	-20805.024	-8.839	183895.607136	
PX63	新・普・金属標	-19488.457	-20804.977	-2.965	61686.756805	
976	新・普・金属標	-19490.083	-20802.428	-2.651	55147.236628	
799	ペイント	-19491.108	-20804.866	1.713	-35638.735458	
812	ペイント	-19488.370	-20805.106	11.609	-241526.475554	
813	ペイント	-19479.499	-20805.377	16.061	-334155.159997	
814	ペイント	-19472.309	-20806.738	16.456	-342395.680528	
783	ペイント	-19463.043	-20807.750	12.439	-258827.602250	
倍面積					-11.522847	
面積					5.7614235	
地積					5.76 m ²	

地番		③ 969-4				
測点名	境界標種	X座標	Y座標	X _{n+1} -X _{n-1}	Y(X _{n+1} -X _{n-1})	
976	新・普・金属標	-19490.083	-20802.428	-1.095	22778.658660	
977	新・普・金属標	-19489.552	-20801.165	2.965	-61675.454225	
PX59	新・普・金属標	-19487.118	-20805.024	1.095	-22781.501280	
PX63	新・普・金属標	-19488.457	-20804.977	-2.965	61686.756805	
倍面積					8.459960	
面積					4.2299800	
地積					4.22 m ²	

地番		④ 969-5				
測点名	境界標種	X座標	Y座標	X _{n+1} -X _{n-1}	Y(X _{n+1} -X _{n-1})	
797	新・普・金属標	-19486.003	-20792.733	21.544	-447958.639752	
979	新・普・金属標	-19468.008	-20797.063	16.084	-334499.961292	
PX56	新・普・金属標	-19469.919	-20804.962	-4.385	91229.758370	
PX57	新・普・金属標	-19472.393	-20806.705	-9.699	201804.231795	
PX58	新・普・金属標	-19479.618	-20805.346	-14.725	306358.719850	
PX59	新・普・金属標	-19487.118	-20805.024	-9.934	206677.108416	
977	新・普・金属標	-19489.552	-20801.165	1.115	-23193.298975	
倍面積					417.918412	
面積					208.9592060	
地積					208.95 m ²	

地番		⑤ 969-6				
測点名	境界標種	X座標	Y座標	X _{n+1} -X _{n-1}	Y(X _{n+1} -X _{n-1})	
797	新・普・金属標	-19486.003	-20792.733	-17.938	372980.044554	
796	新・普・金属標	-19485.946	-20792.596	2.695	-56036.046220	
795	新・普・金属標	-19483.308	-20786.329	4.228	-87884.599012	
794	新・普・金属標	-19481.718	-20782.549	17.850	-370968.499650	
978	新・普・金属標	-19465.458	-20786.461	13.710	-284982.380310	
979	新・普・金属標	-19468.008	-20797.063	-20.545	427275.659335	
倍面積					384.178697	
面積					192.0893485	
地積					192.08 m ²	

地番		⑥ 969-7				
測点名	境界標種	X座標	Y座標	X _{n+1} -X _{n-1}	Y(X _{n+1} -X _{n-1})	
794	新・普・金属標	-19481.718	-20782.549	-10.791	224264.486259	
793	新・普・金属標	-19476.249	-20769.553	8.379	-174028.084587	
270	既・普・金属標	-19473.339	-20771.187	9.086	-188727.005082	
983	新・普・金属標	-19467.163	-20773.435	5.829	-121088.352615	
PX49	新・普・金属標	-19467.510	-20774.396	2.310	-47988.854760	
PX50	新・普・金属標	-19464.853	-20775.358	4.078	-84721.909924	
PX51	新・普・金属標	-19463.432	-20778.011	-0.605	12570.696655	
978	新・普・金属標	-19465.458	-20786.461	-18.286	380101.225846	
倍面積					382.201792	
面積					191.1008960	
地積					191.10 m ²	

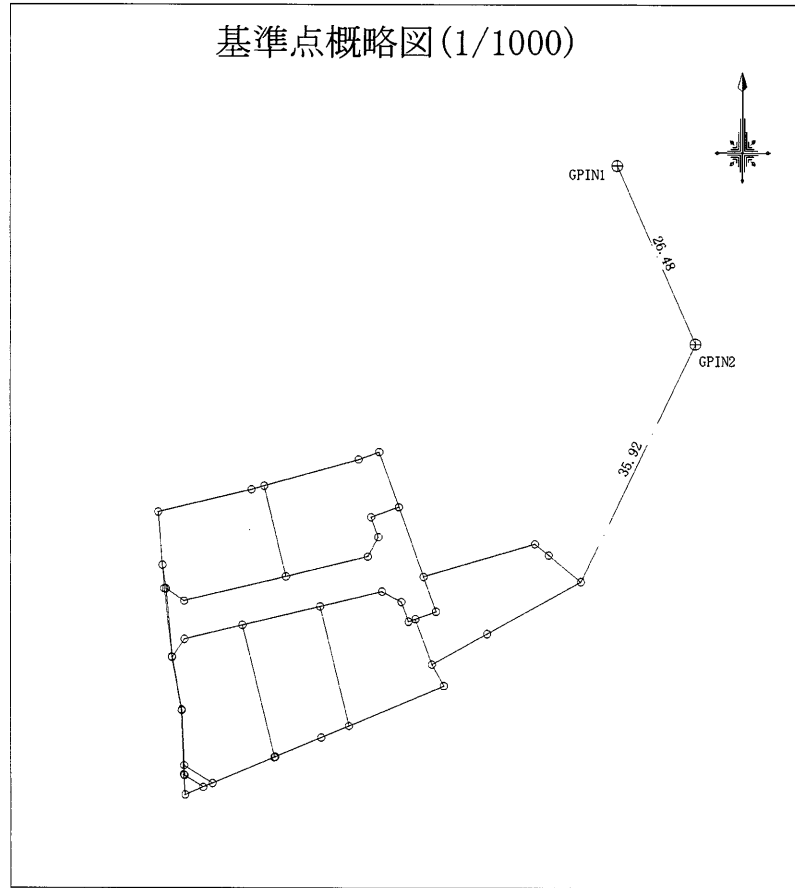
作製者	熊本市東区保田窪本町4番32号 土地家屋調査士 原本尚泰 (令和5年9月12日測量) (令和5年9月13日作製)	申請人	株式会社ルミナスホーム 代表取締役 原本 栄興
-----	---	-----	-------------------------

地番	969-1, 969-3乃至969-10	地積測量図
土地の所在	熊本市東区長嶺東五丁目	

地番 ㊦ 969-8					
測点名	境界標種	X座標	Y座標	X _{n+1} -X _{n-1}	Y(X _{n+1} -X _{n-1})
270	既・普・金属標	-19473.339	-20771.187	-2.009	41729.314683
271	既・普・金属標	-19469.172	-20763.639	11.234	-233258.720526
277	新・普・プラ杭	-19462.105	-20750.803	10.675	-221514.822025
276	新・普・金属標	-19458.497	-20755.192	5.151	-106909.993992
275	新・普・金属標	-19456.954	-20757.069	-2.933	60880.483377
274	新・普・金属標	-19461.430	-20772.310	-9.195	191001.390450
PX48	新・普・金属標	-19466.149	-20770.628	-5.733	119078.010324
983	新・普・金属標	-19467.163	-20773.435	-7.190	149360.997650
倍面積					366.659941
面積					183.3299705
地積					183.32 m ²

地番 ㊧ 969-9					
測点名	境界標種	X座標	Y座標	X _{n+1} -X _{n-1}	Y(X _{n+1} -X _{n-1})
777	新・普・金属標	-19451.980	-20775.703	8.864	-184155.831392
273	新・普・金属標	-19444.488	-20778.394	6.475	-134540.101150
269	新・普・金属標	-19445.505	-20781.226	-4.617	95946.920442
811	新・普・金属標	-19449.105	-20794.071	-15.891	330438.582261
982	新・普・金属標	-19461.396	-20791.114	-9.607	199740.232198
PX74	新・普・金属標	-19458.712	-20779.956	5.350	-111172.764600
PX75	新・普・金属標	-19456.046	-20778.516	5.360	-111372.845760
PX91	新・普・金属標	-19453.352	-20779.492	4.066	-84489.414472
倍面積					394.777527
面積					197.3887635
地積					197.38 m ²

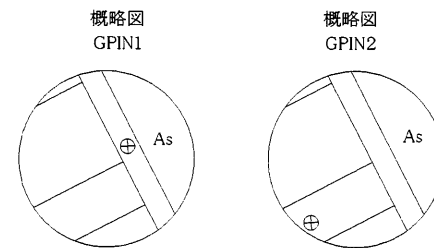
地番 ㊨ 969-10					
測点名	境界標種	X座標	Y座標	X _{n+1} -X _{n-1}	Y(X _{n+1} -X _{n-1})
982	新・普・金属標	-19461.396	-20791.114	15.629	-324944.320706
811	新・普・金属標	-19449.105	-20794.071	11.800	-245370.037800
810	新・普・金属標	-19449.596	-20795.825	-3.556	73949.953700
809	新・普・金属標	-19452.661	-20808.563	-10.274	213787.176262
PX7	新・普・金属標	-19459.870	-20807.993	-10.403	216465.551179
980	新・普・金属標	-19463.064	-20807.526	-4.864	101207.806464
PX10	新・普・金属標	-19464.734	-20805.001	1.668	-34702.741668
倍面積					393.387431
面積					196.6937155
地積					196.69 m ²



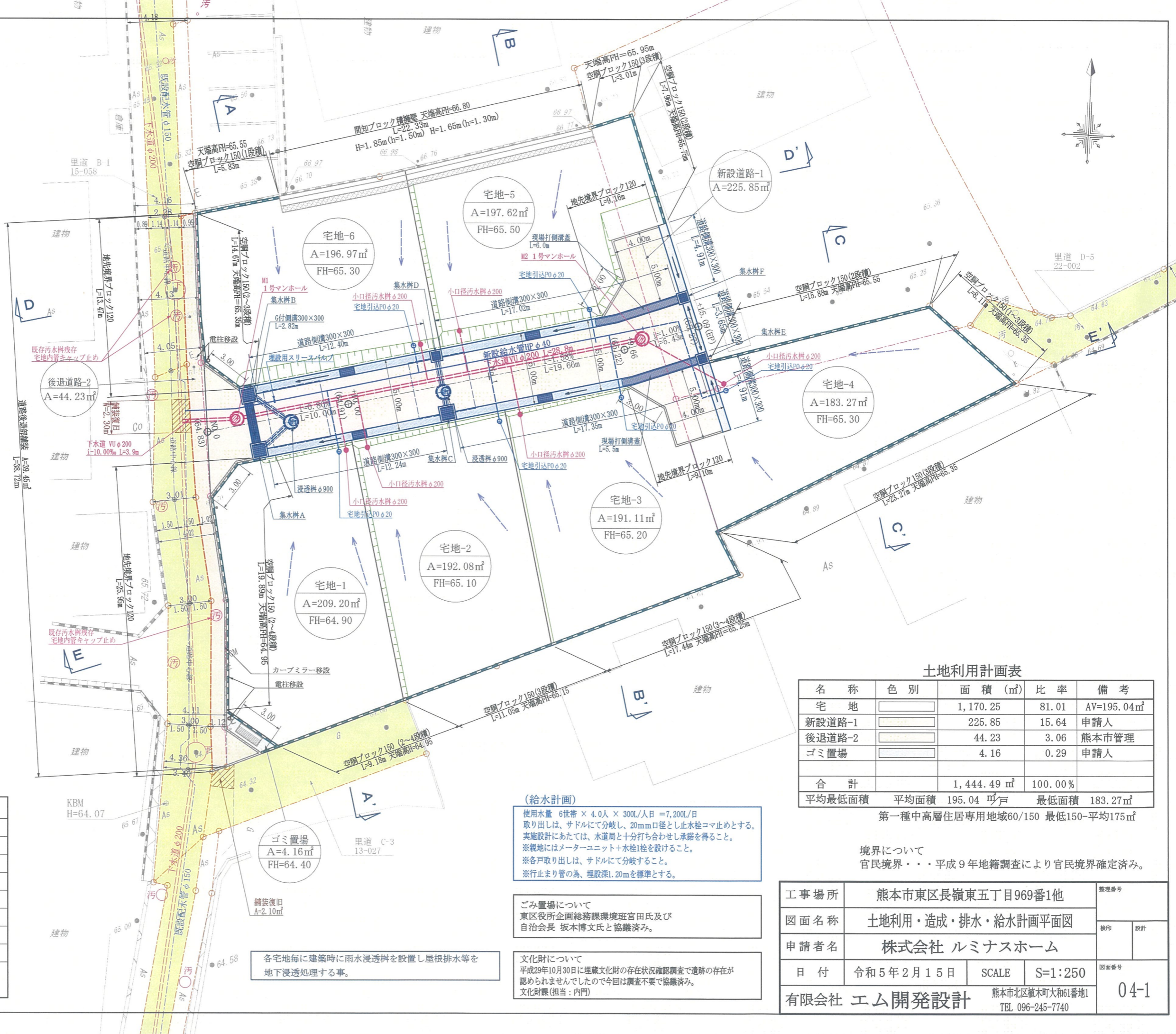
本測量に使用した与点一覧

測点名	種類	X座標	Y座標	備考
GPIN1	金属鈹	-19405.548	-20745.852	
GPIN2	金属鈹	-19429.771	-20735.137	

※プラ杭・・・プラスチック杭



作製者	熊本市東区保田窪本町4番32号 土地家屋調査士 原本尚泰 (令和5年9月12日測量) (令和5年9月13日作製)	申請人	株式会社ルミナスホーム 代表取締役 原本 栄興
-----	---	-----	-------------------------



計画雨水量

$Q = 1/360 \times C \times I \times A$
 Q : 計画雨水量 (m³/sec)
 C : 流出係数 = 0.70
 I : 降雨強度 (mm/hr) = 120
 A : 流域面積 (ha) A=0.144ha
 $Q_a = 1/360 \times 0.70 \times 120 \times 0.144 = 0.034 \text{ m}^3/\text{sec}$

流下能力の検討

①道路側溝300×300
 $V = 1/n \times R^{2/3} \times I^{1/2}$
 $Q = A \times V$
 n=0.013 A=0.30×0.24=0.072m²
 P=0.30×0.24×2=0.78m R=A/P=0.0923m
 I=0.80%
 $V = 1/0.013 \times 0.0923^{2/3} \times 0.0080^{1/2} = 1.405 \text{ m/sec OK!!}$
 $Q = 0.072 \times 1.405 = 0.101 \text{ m}^3/\text{sec} \geq 0.034 \text{ OK!!}$

凡例

記号	名称
宅地-3 206.70m ² FH=5.15	宅地番号
	面積
	計画高
	法界面
	地先境界ブロック
	空洞ブロック
	排水施設 (側溝)
	排水施設 (暗渠)
	排水施設 (浸透枳)

土地利用計画表

名称	色別	面積 (m ²)	比率	備考
宅地		1,170.25	81.01	AV=195.04m ²
新設道路-1		225.85	15.64	申請人
後退道路-2		44.23	3.06	熊本市管理
ゴミ置場		4.16	0.29	申請人
合計		1,444.49 m ²	100.00%	
平均最低面積	平均面積	195.04 坪	最低面積	183.27m ²

(給水計画)

使用水量 6世帯 × 4.0人 × 300L/人日 = 7,200L/日
 取り出しは、サドルにて分岐し、20mm口径とし止水栓コマ止めとする。
 実施設計にあたっては、水道局と十分打ち合わせし承諾を得ること。
 ※親地にはメーターユニット+水栓1栓を設けること。
 ※各戸取り出しは、サドルにて分岐すること。
 ※行止まり管の為、埋設深1.20mを標準とする。

ごみ置場について
 東区役所企画総務課環境班宮田氏及び
 自治会長 坂本博文氏と協議済み。

文化財について
 平成29年10月30日に埋蔵文化財の存在状況確認調査で遺跡の存在が
 認められませんでしたので今回は調査不要と協議済み。
 文化財課 (担当: 内門)

各宅地毎に建築時に雨水浸透枳を設置し屋根排水等を
 地下浸透処理する事。

境界について
 官民境界・・・平成9年地籍調査により官民境界確定済み。

工事場所	熊本市東区長嶺東五丁目969番1他	整理番号	
図面名称	土地利用・造成・排水・給水計画平面図	検印	設計
申請者名	株式会社 ルミナスホーム	図面番号	04-1
日付	令和5年2月15日	SCALE	S=1:250
有限会社 エム開発設計	熊本市北区植木町大和1番地1 TEL 096-245-7740		