

- | | | |
|---------------------------|---------------------------|---------------------------|
| ① 238.03㎡(72.00坪) 1080 万円 | ⑥ 206.53㎡(62.47坪) 937 万円 | ⑪ 224.71㎡(67.97坪) 1020 万円 |
| ② 206.67㎡(62.51坪) 938 万円 | ⑦ 235.35㎡(71.19坪) 1068 万円 | ⑫ 233.75㎡(70.70坪) 1061 万円 |
| ③ 240.10㎡(72.63坪) 1089 万円 | ⑧ 207.85㎡(62.87坪) 943 万円 | ⑬ 257.42㎡(77.86坪) 1168 万円 |
| ④ 203.03㎡(61.41坪) 921 万円 | ⑨ 206.95㎡(62.60坪) 939 万円 | |
| ⑤ 202.58㎡(61.28坪) 919 万円 | ⑩ 220.29㎡(66.63坪) 999 万円 | |

種別	売地 (岩野 第3分譲地 全13区画)		
価格	939~1,080万円		3.3㎡単価
	15万円		
所在地	熊本市北区植木町岩野		
交通	「平田機工」バス停 徒歩約8分		
土地面積	1. 公簿	202.58~238.03㎡	(61.28 ~ 72.00坪)
	2. 実測		
私道負担	なし		
土地権利	所有権		
都市計画	市街化調整区域(集落内開発指定区域)		
地目	宅地	用途地域	—
建ぺい率	40%	容積率	80%
他の法令制限	外壁後退1m以上、建築物の高さ10m以内 埋蔵文化財包蔵地(市場後遺跡)		
接道状況	新設道路 幅員約5m 公道(開発道路) 北側道路 幅員約6m 公道		
設備	上下水道...宅内引込み済		
引渡条件	現況渡し		
現況	更地	引渡し	相談
小学校	山東小学校	中学校	五霊中学校
備考	※ 電柱の設置計画があります。		
	※ 境界ブロックの設置取決めがあります。		

有限会社 クリエイト

熊本県知事(8)第3505号

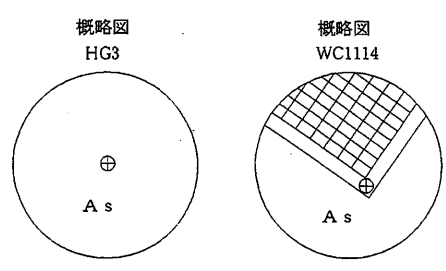
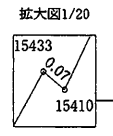
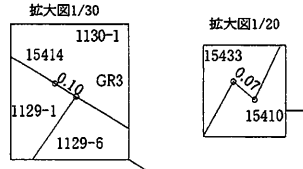
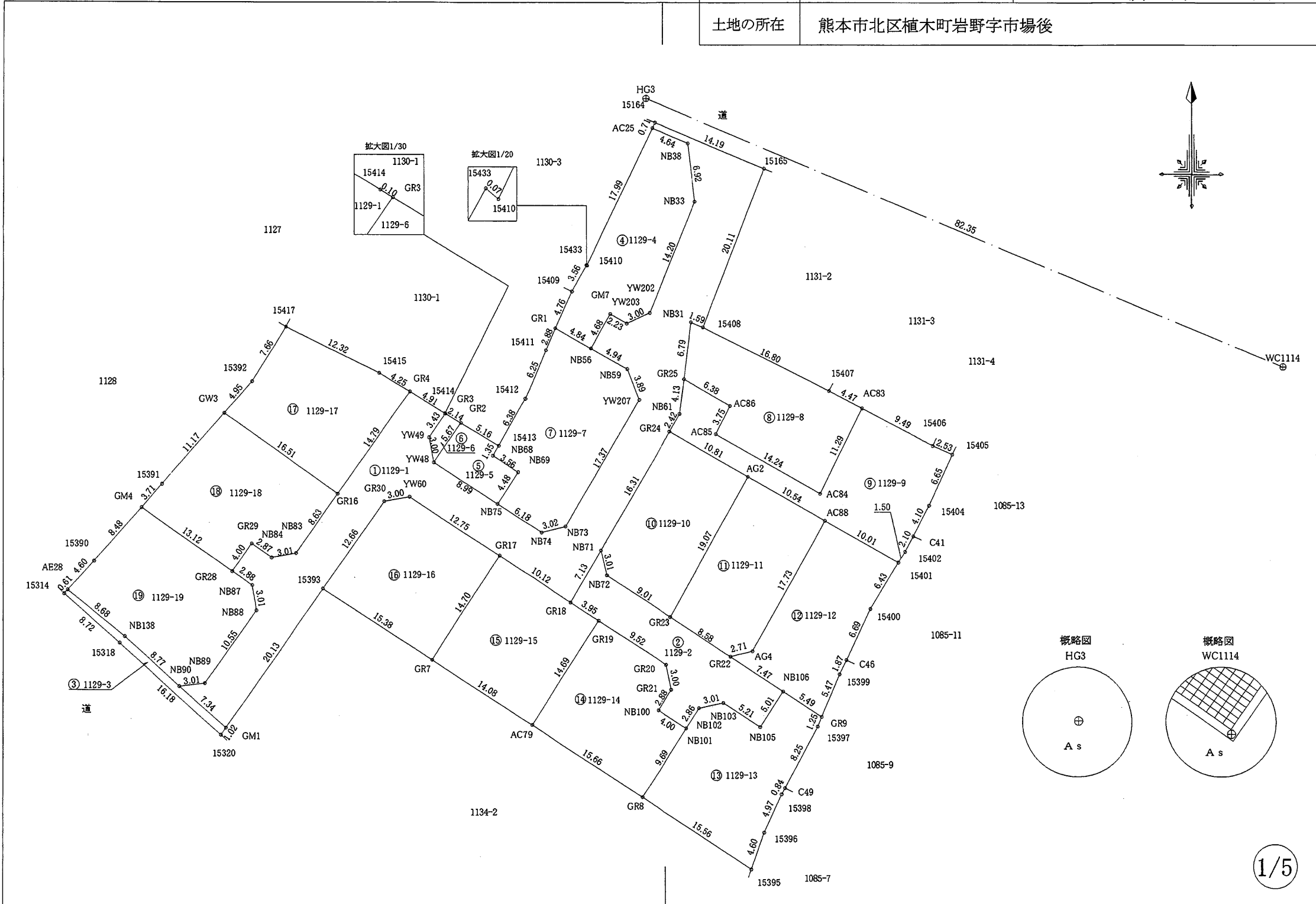
TEL:096-385-7758 FAX:096-387-3117

〒862-0925 熊本市東区保田窪本町4番32号

E-mail:info@create-toho.com

取引態様	媒介	手数料	
情報公開日		物件番号	

地番	1129-1乃至1129-19	地積測量図
土地の所在	熊本市北区植木町岩野字市場後	



1/5

作製者	熊本市東区保田窪本町4番32号 土地家屋調査士 原本尚泰 (令和5年5月8日測量) (令和5年5月10日作製)	申請人	株式会社ルミナスホーム 代表取締役 原本栄興	1/500
-----	--	-----	------------------------	-------

地番 1129-1乃至1129-19 地積測量図
 土地の所在 熊本市北区植木町岩野字市場後

求積表

地番		① 1129-1				
測点名	境界標種	X座標	Y座標	X _{n+1} -X _{n-1}	Y(X _{n+1} -X _{n-1})	
15164	新・普・金属標	-10371.432	-28199.903	-4.774	134626.336922	
15165	新・普・金属標	-10376.852	-28186.784	-24.145	680569.899680	
15408	新・普・金属標	-10395.577	-28194.127	-18.128	511103.134256	
NB31	新・普・金属標	-10394.980	-28195.601	-6.145	173261.968145	
GR25	新・普・金属標	-10401.722	-28196.476	-10.837	305565.210412	
NB61	新・普・金属標	-10405.817	-28197.017	-6.189	174511.338213	
GR24	新・普・金属標	-10407.911	-28198.230	-16.169	455937.180870	
NB71	新・普・金属標	-10421.986	-28206.480	-20.227	570532.470960	
GR18	新・普・金属標	-10428.138	-28210.086	-0.621	17518.463406	
GR17	新・普・金属標	-10422.607	-28218.568	12.495	-352591.007160	
YW60	新・普・金属標	-10415.643	-28229.249	6.429	-181485.841821	
GR30	新・普・金属標	-10416.178	-28232.207	-10.896	307618.127472	
15393	新・普・金属標	-10426.539	-28239.485	-26.825	757524.185125	
GM1	新・普・金属標	-10443.003	-28251.081	-11.564	326695.500684	
NB90	新・普・金属標	-10438.103	-28256.547	5.248	-148290.358656	
NB89	新・普・金属標	-10437.755	-28253.552	8.972	-253490.868544	
NB88	新・普・金属標	-10429.131	-28247.468	11.603	-327755.371204	
NB87	新・普・金属標	-10426.152	-28247.957	4.632	-130844.536824	
GR28	新・普・金属標	-10424.499	-28250.325	4.925	-139132.850625	
GR29	新・普・金属標	-10421.227	-28248.022	1.625	-45903.035750	
NB84	新・普・金属標	-10422.874	-28245.667	-1.124	31748.129708	
NB83	新・普・金属標	-10422.351	-28242.698	7.585	-214220.864330	
GR16	新・普・金属標	-10415.289	-28237.724	19.143	-540554.750532	
GR4	新・普・金属標	-10403.208	-28229.176	9.528	-268967.588928	
15414	新・普・金属標	-10405.761	-28224.971	-2.608	73610.724368	
GR3	新・普・金属標	-10405.816	-28224.880	-2.858	80666.707040	
YW49	新・普・金属標	-10408.619	-28226.869	-5.751	162332.723619	
YW48	新・普・金属標	-10411.567	-28226.303	-7.853	221661.157459	
NB75	新・普・金属標	-10416.472	-28218.765	-8.288	233877.124320	
NB74	新・普・金属標	-10419.855	-28213.586	-2.663	75132.779518	
NB73	新・普・金属標	-10419.135	-28210.646	15.700	-442907.142200	
YW207	新・普・金属標	-10404.155	-28201.853	18.607	-524751.878771	
NB59	新・普・金属標	-10400.528	-28203.268	6.069	-171165.633492	
NB56	新・普・金属標	-10398.086	-28207.571	6.511	-183659.494781	
GM7	新・普・金属標	-10394.017	-28205.255	2.968	-83713.196840	
YW203	新・普・金属標	-10395.118	-28203.307	0.160	-4512.529120	
YW202	新・普・金属標	-10393.857	-28200.577	14.364	-405073.088028	
NB33	新・普・金属標	-10380.754	-28195.090	19.975	-563196.922750	
NB38	新・普・金属標	-10373.882	-28195.936	8.676	-244627.940736	
AC25	新・普・金属標	-10372.078	-28200.214	2.450	-69090.524300	
倍面積					-1442.263215	
面積					721.1316075	
地積					721.13 m ²	

地番		② 1129-2				
測点名	境界標種	X座標	Y座標	X _{n+1} -X _{n-1}	Y(X _{n+1} -X _{n-1})	
NB71	新・普・金属標	-10421.986	-28206.480	3.216	-90712.039680	
NB72	新・普・金属標	-10424.922	-28205.783	-7.856	221584.631248	
GR23	新・普・金属標	-10429.842	-28198.228	-9.596	270590.195888	
GR22	新・普・金属標	-10434.518	-28191.027	-8.776	247404.452952	
NB106	新・普・金属標	-10438.618	-28184.776	-8.313	234300.042888	
NB105	新・普・金属標	-10442.831	-28187.500	-1.371	38645.062500	
NB103	新・普・金属標	-10439.989	-28191.866	2.197	-61937.529602	
NB102	新・普・金属標	-10440.634	-28194.818	-3.035	85571.257455	
NB101	新・普・金属標	-10443.024	-28196.384	-0.205	5780.258720	
NB100	新・普・金属標	-10440.839	-28199.738	4.602	-129775.194276	
GR21	新・普・金属標	-10438.422	-28198.164	5.354	-150972.970056	
GR20	新・普・金属標	-10435.485	-28198.785	8.126	-229143.326910	
GR19	新・普・金属標	-10430.296	-28206.776	7.347	-207235.183272	
GR18	新・普・金属標	-10428.138	-28210.086	8.310	-234425.814660	
倍面積					-326.156805	
面積					163.0784025	
地積					163.07 m ²	

地番		③ 1129-3				
測点名	境界標種	X座標	Y座標	X _{n+1} -X _{n-1}	Y(X _{n+1} -X _{n-1})	
AE28	新・普・金属標	-10426.724	-28269.782	-5.039	142451.431498	
NB138	新・普・金属標	-10432.220	-28263.060	-11.379	321605.359740	
NB90	新・普・金属標	-10438.103	-28256.547	-10.783	304690.346301	
GM1	新・普・金属標	-10443.003	-28251.081	-5.737	162076.451697	
15320	新・普・プラ杭	-10443.840	-28251.670	10.018	-283025.230060	
15318	新・普・プラ杭	-10432.985	-28263.678	16.659	-470844.611802	
15314	新・普・プラ杭	-10427.181	-28270.195	6.261	-176999.690895	
倍面積					-45.948521	
面積					22.9717605	
地積					22.97 m ²	

地番		④ 1129-4				
測点名	境界標種	X座標	Y座標	X _{n+1} -X _{n-1}	Y(X _{n+1} -X _{n-1})	
AC25	新・普・金属標	-10372.078	-28200.214	14.411	-406393.283954	
NB38	新・普・金属標	-10373.882	-28195.936	-8.676	244627.940736	
NB33	新・普・金属標	-10380.754	-28195.090	-19.975	563196.922750	
YW202	新・普・金属標	-10393.857	-28200.577	-14.364	405073.088028	
YW203	新・普・金属標	-10395.118	-28203.307	-0.160	4512.529120	
GM7	新・普・金属標	-10394.017	-28205.255	-2.968	83713.196840	
NB56	新・普・金属標	-10398.086	-28207.571	-1.678	47332.304138	
GR1	新・普・金属標	-10395.695	-28211.779	6.727	-189780.637333	
15409	既・普・金属標	-10391.359	-28209.793	7.452	-210219.377436	
15433	新・普・金属標	-10388.243	-28208.072	3.066	-86485.948752	
15410	新・普・金属標	-10388.293	-28208.013	16.165	-455982.530145	
倍面積					-405.796008	
面積					202.8980040	
地積					202.89 m ²	

※プラ杭……プラスチック杭

作製者 熊本市東区保田窪本町4番32号
 土地家屋調査士 原本尚泰 (令和5年5月8日測量)
 (令和5年5月10日作製)

申請人 株式会社ルミナスホーム 代表取締役 原本栄興

地番	1129-1乃至1129-19	地積測量図
土地の所在	熊本市北区植木町岩野字市場後	

地番 ㊦ 1129-5					
測点名	境界標種	X座標	Y座標	X _{n+1} -X _{n-1}	Y(X _{n+1} -X _{n-1})
GR2	新・普・金属標	-10406.927	-28223.041	1.969	-55571.167729
15413	新・普・金属標	-10409.598	-28218.619	-3.845	108500.590055
NB68	新・普・金属標	-10410.772	-28219.304	-3.122	88100.667088
NB69	新・普・金属標	-10412.720	-28216.314	-5.700	160832.989800
NB75	新・普・金属標	-10416.472	-28218.765	1.153	-32536.236045
YW48	新・普・金属標	-10411.567	-28226.303	9.545	-269420.062135
倍面積					-93.218966
面積					46.6094830
地積					46.60 m ²

地番 ㊦ 1129-8					
測点名	境界標種	X座標	Y座標	X _{n+1} -X _{n-1}	Y(X _{n+1} -X _{n-1})
NB31	新・普・金属標	-10394.980	-28195.601	6.145	-173261.968145
15408	新・普・金属標	-10395.577	-28194.127	-8.104	228485.205208
15407	新・普・金属標	-10403.084	-28179.093	-9.585	270096.606405
AC83	新・普・プラ杭	-10405.162	-28175.134	-12.158	342553.279172
AC84	新・普・プラ杭	-10415.242	-28180.227	-3.057	86146.953939
AC85	新・普・プラ杭	-10408.219	-28192.618	10.373	-292442.026514
AC86	新・普・プラ杭	-10404.869	-28190.925	6.497	-183156.439725
GR25	新・普・金属標	-10401.722	-28196.476	9.889	-278834.951164
倍面積					-413.340824
面積					206.6704120
地積					206.67 m ²

地番 ㊦ 1129-6					
測点名	境界標種	X座標	Y座標	X _{n+1} -X _{n-1}	Y(X _{n+1} -X _{n-1})
GR3	新・普・金属標	-10405.816	-28224.880	1.692	-47756.496960
GR2	新・普・金属標	-10406.927	-28223.041	-5.751	162310.708791
YW48	新・普・金属標	-10411.567	-28226.303	-1.692	47758.904676
YW49	新・普・金属標	-10408.619	-28226.869	5.751	-162332.723619
倍面積					-19.607112
面積					9.8035560
地積					9.80 m ²

地番 ㊦ 1129-9					
測点名	境界標種	X座標	Y座標	X _{n+1} -X _{n-1}	Y(X _{n+1} -X _{n-1})
AC83	新・普・プラ杭	-10405.162	-28175.134	5.666	-159640.309244
15406	新・普・金属標	-10409.576	-28166.726	-5.441	153255.156166
15405	既・普・金属標	-10410.603	-28164.405	-7.071	199150.507755
15404	既・普・金属標	-10416.647	-28167.190	-9.661	272123.222590
C41	既・普・金属標	-10420.264	-28169.121	-5.468	154028.753628
15402	既・普・金属標	-10422.115	-28170.122	-3.121	87918.950762
15401	既・普・金属標	-10423.385	-28170.932	3.670	-103387.320440
AC88	新・普・プラ杭	-10418.445	-28179.646	10.140	-285741.610440
AG2	新・普・プラ杭	-10413.245	-28188.820	10.534	-296941.029880
GR24	新・普・金属標	-10407.911	-28198.230	7.428	-209456.452440
NB61	新・普・金属標	-10405.817	-28197.017	6.189	-174511.338213
GR25	新・普・金属標	-10401.722	-28196.476	0.948	-26730.259248
AC86	新・普・プラ杭	-10404.869	-28190.925	-6.497	183156.439725
AC85	新・普・プラ杭	-10408.219	-28192.618	-10.373	292442.026514
AC84	新・普・プラ杭	-10415.242	-28180.227	3.057	-86146.953939
倍面積					-480.216704
面積					240.1083520
地積					240.10 m ²

地番 ㊦ 1129-7					
測点名	境界標種	X座標	Y座標	X _{n+1} -X _{n-1}	Y(X _{n+1} -X _{n-1})
GR1	新・普・金属標	-10395.695	-28211.779	0.228	-6432.285612
NB56	新・普・金属標	-10398.086	-28207.571	-4.833	136327.190643
NB59	新・普・金属標	-10400.528	-28203.268	-6.069	171165.633492
YW207	新・普・金属標	-10404.155	-28201.853	-18.607	524751.878771
NB73	新・普・金属標	-10419.135	-28210.646	-15.700	442907.142200
NB74	新・普・金属標	-10419.855	-28213.586	2.663	-75132.779518
NB75	新・普・金属標	-10416.472	-28218.765	7.135	-201340.888275
NB69	新・普・金属標	-10412.720	-28216.314	5.700	-160832.989800
NB68	新・普・金属標	-10410.772	-28219.304	3.122	-88100.667088
15413	新・普・金属標	-10409.598	-28218.619	6.722	-189685.556918
15412	既・普・金属標	-10404.050	-28215.465	11.284	-318383.307060
15411	既・普・金属標	-10398.314	-28212.979	8.355	-235719.439545
倍面積					-476.068710
面積					238.0343550
地積					238.03 m ²

地番 ㊦ 1129-10					
測点名	境界標種	X座標	Y座標	X _{n+1} -X _{n-1}	Y(X _{n+1} -X _{n-1})
GR24	新・普・金属標	-10407.911	-28198.230	8.741	-246480.728430
AG2	新・普・プラ杭	-10413.245	-28188.820	-21.931	618209.011420
GR23	新・普・金属標	-10429.842	-28198.228	-11.677	329270.708356
NB72	新・普・金属標	-10424.922	-28205.783	7.856	-221584.631248
NB71	新・普・金属標	-10421.986	-28206.480	17.011	-479820.431280
倍面積					-406.071182
面積					203.0355910
地積					203.03 m ²

※プラ杭……………プラスチック杭

作製者	熊本市東区保田窪本町4番32号 土地家屋調査士 原本尚泰 (令和5年5月8日測量) (令和5年5月10日作製)	申請人	株式会社ルミナスホーム 代表取締役 原本栄興
-----	--	-----	------------------------

地番	1129-1乃至1129-19	地積測量図
土地の所在	熊本市北区植木町岩野字市場後	

地番		① 1129-11				
測点名	境界標種	X座標	Y座標	X _{n+1} -X _{n-1}	Y(X _{n+1} -X _{n-1})	
AG2	新・普・プラ杭	-10413.245	-28188.820	11.397	-321267.981540	
AC88	新・普・プラ杭	-10418.445	-28179.646	-20.631	581374.276626	
AG4	新・普・プラ杭	-10433.876	-28188.393	-16.073	453072.040689	
GR22	新・普・金属標	-10434.518	-28191.027	4.034	-113722.602918	
GR23	新・普・金属標	-10429.842	-28198.228	21.273	-599860.904244	
倍面積						-405.171387
面積						202.5856935
地積						202.58 m ²

地番		④ 1129-14				
測点名	境界標種	X座標	Y座標	X _{n+1} -X _{n-1}	Y(X _{n+1} -X _{n-1})	
GR19	新・普・金属標	-10430.296	-28206.776	7.125	-200973.279000	
GR20	新・普・金属標	-10435.485	-28198.785	-8.126	229143.326910	
GR21	新・普・金属標	-10438.422	-28198.164	-5.354	150972.970056	
NB100	新・普・金属標	-10440.839	-28199.738	-4.602	129775.194276	
NB101	新・普・金属標	-10443.024	-28196.384	-10.315	290845.700960	
GR8	新・普・金属標	-10451.154	-28201.665	0.414	-11675.489310	
AC79	新・普・金属標	-10442.610	-28214.792	20.858	-588504.131536	
倍面積						-415.707644
面積						207.8538220
地積						207.85 m ²

地番		② 1129-12				
測点名	境界標種	X座標	Y座標	X _{n+1} -X _{n-1}	Y(X _{n+1} -X _{n-1})	
AC88	新・普・プラ杭	-10418.445	-28179.646	10.491	-295632.666186	
15401	既・普・金属標	-10423.385	-28170.932	-10.436	293991.846352	
15400	既・普・金属標	-10428.881	-28174.269	-11.530	324849.321570	
C46	既・普・金属標	-10434.915	-28177.170	-7.715	217386.866550	
15399	既・普・金属標	-10436.596	-28177.992	-6.708	189017.970336	
GR9	新・普・金属標	-10441.623	-28180.172	-2.022	56980.307784	
NB106	新・普・金属標	-10438.618	-28184.776	7.105	-200252.833480	
GR22	新・普・金属標	-10434.518	-28191.027	4.742	-133681.850034	
AG4	新・普・プラ杭	-10433.876	-28188.393	16.073	-453072.040689	
倍面積						-413.077797
面積						206.5388985
地積						206.53 m ²

地番		⑤ 1129-15				
測点名	境界標種	X座標	Y座標	X _{n+1} -X _{n-1}	Y(X _{n+1} -X _{n-1})	
GR17	新・普・金属標	-10422.607	-28218.568	6.791	-191632.295288	
GR18	新・普・金属標	-10428.138	-28210.086	-7.689	216907.351254	
GR19	新・普・金属標	-10430.296	-28206.776	-14.472	408208.462272	
AC79	新・普・金属標	-10442.610	-28214.792	-4.633	130719.131336	
GR7	新・普・金属標	-10434.929	-28226.594	20.003	-564616.559782	
倍面積						-413.910208
面積						206.9551040
地積						206.95 m ²

地番		③ 1129-13				
測点名	境界標種	X座標	Y座標	X _{n+1} -X _{n-1}	Y(X _{n+1} -X _{n-1})	
NB101	新・普・金属標	-10443.024	-28196.384	10.520	-296625.959680	
NB102	新・普・金属標	-10440.634	-28194.813	3.035	-85571.257455	
NB103	新・普・金属標	-10439.989	-28191.866	-2.197	61937.529602	
NB105	新・普・金属標	-10442.831	-28187.500	1.371	-38645.062500	
NB106	新・普・金属標	-10438.618	-28184.776	1.208	-34047.209408	
GR9	新・普・金属標	-10441.623	-28180.172	-4.155	117088.614660	
15397	既・普・金属標	-10442.773	-28180.670	-8.414	237112.157380	
C49	既・普・金属標	-10450.037	-28184.596	-8.002	225533.137192	
15398	既・普・金属標	-10450.775	-28185.013	-5.260	148253.168380	
15396	既・普・金属標	-10455.297	-28187.089	-8.868	249963.105252	
15395	既・普・金属標	-10459.643	-28188.622	4.143	-116785.460946	
GR8	新・普・金属標	-10451.154	-28201.665	16.619	-468683.470635	
倍面積						-470.708158
面積						235.3540790
地積						235.35 m ²

地番		⑥ 1129-16				
測点名	境界標種	X座標	Y座標	X _{n+1} -X _{n-1}	Y(X _{n+1} -X _{n-1})	
GR30	新・普・金属標	-10416.178	-28232.207	10.896	-307618.127472	
YW60	新・普・金属標	-10415.643	-28229.249	-6.429	181485.841821	
GR17	新・普・金属標	-10422.607	-28218.568	-19.286	544223.302448	
GR7	新・普・金属標	-10434.929	-28226.594	-3.932	110986.967608	
15393	新・普・金属標	-10426.539	-28239.485	18.751	-529518.583235	
倍面積						-440.598830
面積						220.2994150
地積						220.29 m ²

地番		⑦ 1129-17				
測点名	境界標種	X座標	Y座標	X _{n+1} -X _{n-1}	Y(X _{n+1} -X _{n-1})	
15417	新・普・金属標	-10395.564	-28243.874	1.054	-29769.043196	
15415	新・普・金属標	-10401.000	-28232.812	-7.644	215811.614928	
GR4	新・普・金属標	-10403.208	-28229.176	-14.289	403366.695864	
GR16	新・普・金属標	-10415.289	-28237.724	-2.572	72627.426128	
GW3	新・普・金属標	-10405.780	-28251.227	13.235	-373904.989345	
15392	新・普・金属標	-10402.054	-28247.957	10.216	-288581.128712	
倍面積						-449.424333
面積						224.7121665
地積						224.71 m ²

※プラ杭……プラスチック杭

作製者	熊本市東区保田窪本町4番32号 土地家屋調査士 原本尚泰 (令和5年5月8日測量) (令和5年5月10日作製)	申請人	株式会社ルミナスホーム 代表取締役 原本栄興
-----	--	-----	------------------------

地番	1129-1乃至1129-19	地積測量図
土地の所在	熊本市北区植木町岩野字市場後	

地番		⑱ 1129-18			
測点名	境界標種	X座標	Y座標	X _{n+1} -X _{n-1}	Y(X _{n+1} -X _{n-1})
GW3	新・普・金属標	-10405.780	-28251.227	-1.109	31330.610743
GR16	新・普・金属標	-10415.289	-28237.724	-16.571	467927.324404
NB83	新・普・金属標	-10422.351	-28242.698	-7.585	214220.864330
NB84	新・普・金属標	-10422.874	-28245.667	1.124	-31748.129708
GR29	新・普・金属標	-10421.227	-28248.022	-1.625	45903.085750
GR28	新・普・金属標	-10424.499	-28250.325	4.265	-120487.636125
GM4	新・普・金属標	-10416.962	-28261.064	10.319	-291625.919416
15391	新・普・金属標	-10414.180	-28258.600	11.182	-315987.665200
倍面積					-467.515222
面積					233.7576110
地積					233.75 m ²

地番		⑲ 1129-19			
測点名	境界標種	X座標	Y座標	X _{n+1} -X _{n-1}	Y(X _{n+1} -X _{n-1})
GM4	新・普・金属標	-10416.962	-28261.064	-1.187	38545.882968
GR28	新・普・金属標	-10424.499	-28250.325	-9.190	259620.486750
NB87	新・普・金属標	-10426.152	-28247.957	-4.632	130844.536824
NB88	新・普・金属標	-10429.131	-28247.468	-11.603	327755.371204
NB89	新・普・金属標	-10437.755	-28253.552	-8.972	253490.868544
NB90	新・普・金属標	-10438.103	-28256.547	5.535	-156399.987645
NB138	新・普・金属標	-10432.220	-28263.060	11.379	-321605.359740
AE28	新・普・金属標	-10426.724	-28269.782	8.908	-251827.218056
15390	新・普・金属標	-10423.312	-28266.691	9.762	-275939.437542
倍面積					-514.856693
面積					257.4283465
地積					257.42 m ²

旧日本測地系Ⅱ系

本測量に使用した与点一覧表				
図示記号	名称	標識	座標	備考
⊕	WC1114	金属釘	X -10400.245	地籍図根点
			Y -28124.957	
⊕	HG3	金属釘	X -10368.561	引照点
			Y -28200.975	
	VV3004	プラスチック杭	X -10409.827	地籍図根点
			Y -28219.344	

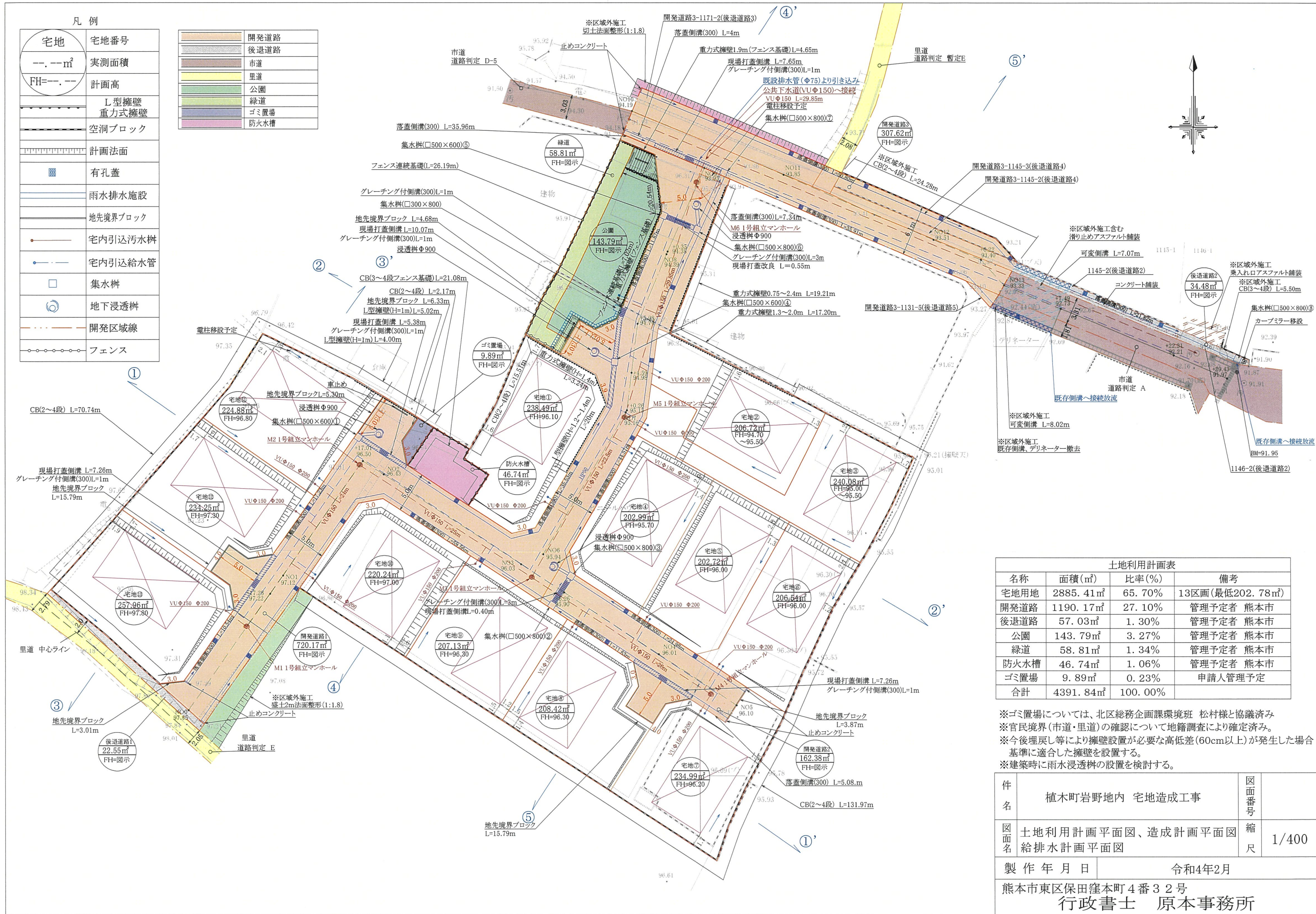
※地震前の基本三角点等の成果に基づき測量

作製者	熊本市東区保田窪本町4番32号 土地家屋調査士 原本尚泰 (令和5年5月8日測量) (令和5年5月10日作製)	申請人	株式会社ルミナスホーム 代表取締役 原本栄興
-----	--	-----	------------------------

凡例

宅地	宅地番号
---m ²	実測面積
FH=---	計画高
	L型擁壁
	重力式擁壁
	空洞ブロック
	計画法面
	有孔蓋
	雨水排水施設
	地先境界ブロック
	宅内引込汚水桝
	宅内引込給水管
	集水桝
	地下浸透桝
	開発区域線
	フェンス

	開発道路
	後退道路
	市道
	里道
	公園
	緑道
	ゴミ置場
	防火水槽



名称	面積(m ²)	比率(%)	備考
宅地用地	2885.41	65.70%	13区画(最低202.78m ²)
開発道路	1190.17	27.10%	管理予定者 熊本市
後退道路	57.03	1.30%	管理予定者 熊本市
公園	143.79	3.27%	管理予定者 熊本市
緑道	58.81	1.34%	管理予定者 熊本市
防火水槽	46.74	1.06%	管理予定者 熊本市
ゴミ置場	9.89	0.23%	申請人管理予定
合計	4391.84	100.00%	

※ゴミ置場については、北区総務企画課環境班 松村様と協議済み
 ※官民境界(市道・里道)の確認について地籍調査により確定済み。
 ※今後埋戻し等により擁壁設置が必要な高低差(60cm以上)が発生した場合
 基準に適合した擁壁を設置する。
 ※建築時に雨水浸透桝の設置を検討する。

件名	植木町岩野地内 宅地造成工事	図面番号	
図面名	土地利用計画平面図、造成計画平面図 給排水計画平面図	縮尺	1/400
製作年月日	令和4年2月		
熊本市東区保田窪本町4番32号 行政書士 原本事務所			