

- | | | |
|--------------------------|-----|-----|
| ① 済 | ⑧ 済 | ⑮ 済 |
| ② 済 | ⑨ 済 | ⑯ 済 |
| ③ 済 | ⑩ 済 | ⑰ 済 |
| ④ 済 | ⑪ 済 | ⑱ 済 |
| ⑤ 済 | ⑫ 済 | |
| ⑥ 済 | ⑬ 済 | |
| ⑦ 200.55㎡ (60.66坪) 940万円 | ⑭ 済 | |

種別	御幸木部一丁目 全19区画		
価格	940 1,000 万円		3.3㎡ 単価
	15.5 万円		
所在地	熊本市南区御幸木部一丁目		
交通	「桜十字病院前」バス停 徒歩約6分		
土地面積	1. 公簿 200.57㎡ ~ 214.60㎡ (60.67坪 ~ 64.91坪)		
	2. 実測		
私道負担	なし		
土地権利	所有権		
都市計画	市街化調整区域(集落内開発指定区域)		
地目	宅地	用途地域	—
建ぺい率	40%	容積率	80%
他の法令制限			
接道状況	新設道路(開発道路) 公道 幅員約5m		
設備	・上下水道...宅内引込み済		
引渡条件	現況渡し		
現況	更地	引渡し	相談
小学校	御幸小学校	中学校	託麻中学校
備考	※ 電柱の設置計画があります。		
	※ 境界ブロックの設置取決めがあります。		
	※最後の1区画になります。		

有限会社 クリエイト

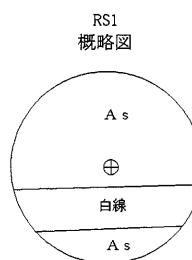
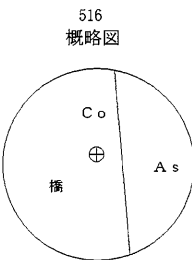
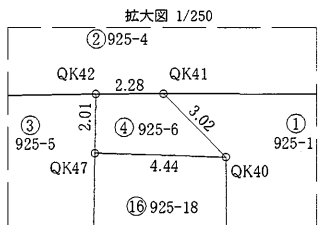
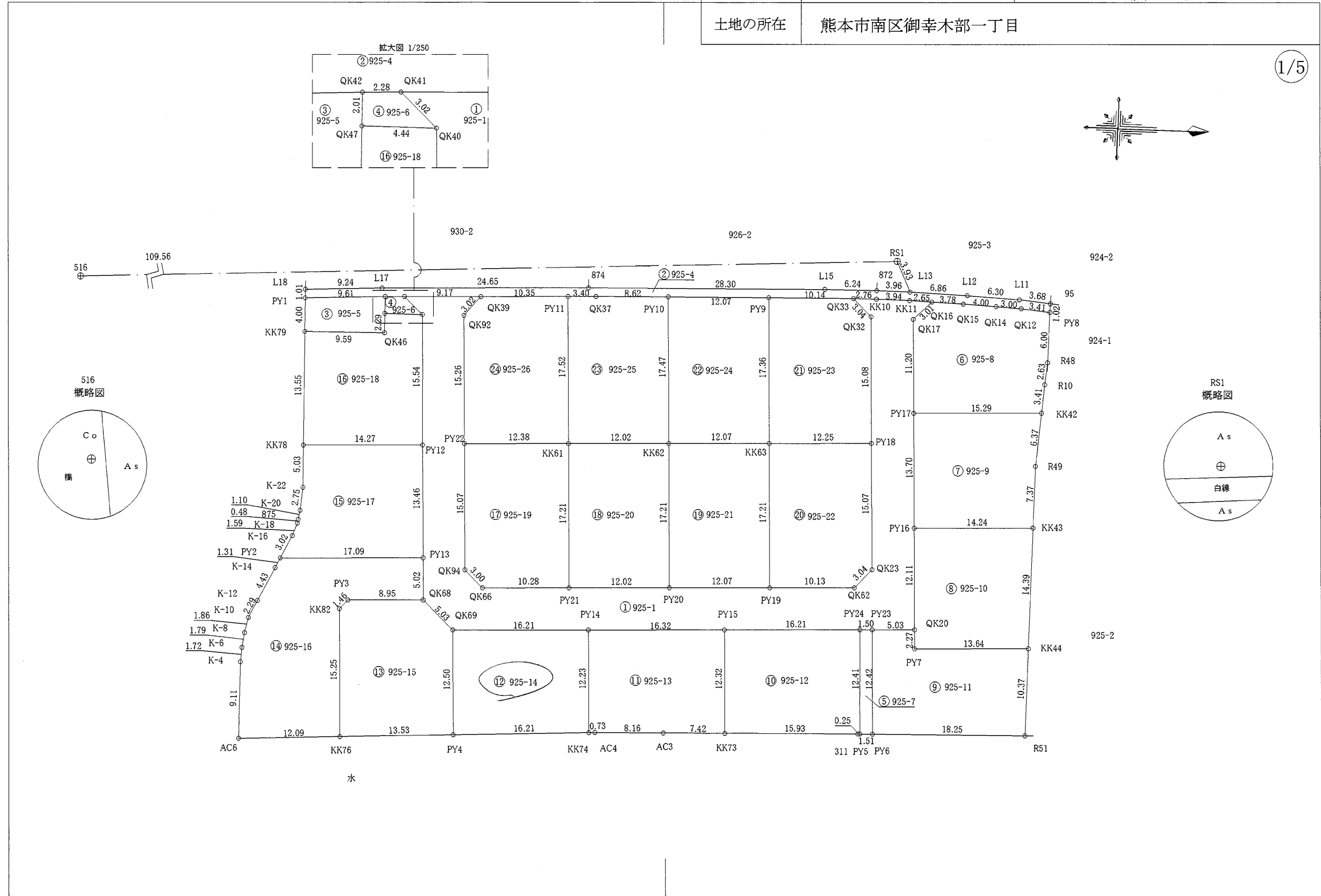
熊本県知事(8)第3505号

TEL:096-385-7758 FAX:096-387-3117
 〒862-0925 熊本市東区保田窪本町4番32号
 E-mail:info@create-toho.com

取引態様	媒介	手数料	
情報公開日		担当	東

地番	925番1 925番4乃至925番26	地積測量図
土地の所在	熊本市南区御幸木部一丁目	

1/5



作製者	熊本市東区保田窪本町4番32号	申請人	株式会社ルミナスホーム 代表取締役 原本栄興	1/500
	土地家屋調査士 原本尚泰			
	(令和5年12月7日測量) (令和5年12月11日作製)			

地番	925番1 925番4乃至925番26	地積測量図
土地の所在	熊本市南区御幸木部一丁目	

求積表

2/5

地番		① 925-1				
測点名	境界標種	X座標	Y座標	X _{n+1} -X _{n-1}	Y(X _{n+1} -X _{n-1})	
QK40	新・普・金属標	-28162.662	-26692.214	2.711	-72362.592154	
PY12	新・普・金属標	-28162.153	-26676.678	0.983	-26223.174474	
PY13	新・普・金属標	-28161.679	-26663.222	0.646	-17224.441412	
QK68	新・普・金属標	-28161.507	-26658.205	3.836	-102260.874380	
QK69	新・普・金属標	-28157.843	-26654.756	19.869	-529603.346964	
PY14	新・普・金属標	-28141.638	-26655.307	32.518	-866777.273026	
PY15	新・普・金属標	-28125.325	-26655.873	32.518	-866795.678214	
PY24	新・普・金属標	-28109.120	-26656.446	17.706	-471979.032876	
PY23	新・普・金属標	-28107.619	-26656.493	6.530	-174066.899290	
QK20	新・普・金属標	-28102.590	-26656.673	4.616	-123047.202568	
PY16	新・普・金属標	-28103.003	-26668.777	-0.889	23708.542753	
PY17	新・普・金属標	-28103.479	-26682.469	-0.882	23533.937658	
QK17	新・普・金属標	-28103.885	-26693.668	1.731	-46206.739308	
QK16	新・普・金属標	-28101.748	-26695.801	-0.513	13694.945913	
KK11	新・普・金属釘	-28104.398	-26695.878	-6.599	176166.098922	
KK10	新・普・金属釘	-28108.347	-26695.906	-6.715	179263.008790	
QK33	新・普・金属標	-28111.113	-26695.893	-0.566	15109.875438	
QK32	新・普・金属標	-28108.913	-26693.792	2.711	-72366.870112	
PY18	新・普・金属標	-28108.402	-26678.715	1.053	-28092.686895	
QK23	新・普・金属標	-28107.860	-26663.655	-1.527	40715.401185	
QK62	新・普・金属標	-28109.929	-26661.427	-12.193	325082.779411	
PY19	新・普・金属標	-28120.053	-26661.085	-22.189	591582.815065	
PY20	新・普・金属標	-28132.118	-26660.670	-24.087	642175.558290	
PY21	新・普・金属標	-28144.140	-26660.249	-22.304	594630.193696	
QK66	新・普・金属標	-28154.422	-26659.897	-12.463	332262.296311	
QK94	新・普・金属標	-28156.603	-26661.961	-2.689	71694.013129	
PY22	新・普・金属標	-28157.111	-26677.023	-1.044	27850.812012	
QK92	新・普・金属標	-28157.647	-26692.281	1.418	-37849.654458	
QK39	新・普・金属標	-28155.693	-26694.590	-7.217	192654.856030	
QK41	新・普・金属標	-28164.864	-26694.287	-6.969	186032.486103	
倍面積					1301.154575	
面積					650.5772875	
地積					650.57	m ²

地番		② 925-4				
測点名	境界標種	X座標	Y座標	X _{n+1} -X _{n-1}	Y(X _{n+1} -X _{n-1})	
PY1	新・普・金属標	-28176.747	-26693.733	9.623	-256873.792659	
QK42	新・普・金属標	-28167.143	-26694.203	11.883	-317207.214249	
QK41	新・普・金属標	-28164.864	-26694.287	11.450	-305649.586150	
QK39	新・普・金属標	-28155.693	-26694.590	19.517	-520998.313030	
PY11	新・普・金属標	-28145.347	-26694.964	13.750	-367055.755000	
QK37	新・普・金属標	-28141.943	-26695.079	12.024	-320981.629896	
PY10	新・普・金属標	-28133.323	-26695.331	20.689	-552299.703059	
PY9	新・普・金属標	-28121.254	-26695.641	22.210	-592910.186610	
QK33	新・普・金属標	-28111.113	-26695.893	12.907	-344563.890951	
KK10	新・普・金属釘	-28108.347	-26695.906	6.715	-179263.008790	
KK11	新・普・金属釘	-28104.398	-26695.878	6.599	-176166.098922	
QK16	新・普・金属標	-28101.748	-26695.801	6.430	-171654.000430	
QK15	新・普・金属標	-28097.968	-26695.684	7.778	-207639.030152	
QK14	新・普・金属標	-28093.970	-26695.517	6.997	-186788.532449	
QK12	新・普・金属標	-28090.971	-26695.368	6.401	-170877.050568	
PY8	新・普・金属標	-28087.569	-26695.040	3.417	-91216.951680	
95	新・普・金属釘	-28087.554	-26696.068	-3.651	97467.344268	
L11	新・普・金属釘	-28091.220	-26696.417	-9.962	265949.706154	
L12	新・普・金属釘	-28097.516	-26696.704	-13.160	351328.624640	
L13	新・普・金属釘	-28104.380	-26696.898	-10.833	289207.496034	
872	新・普・金属釘	-28108.349	-26696.926	-10.218	272789.189868	
L15	新・普・金属釘	-28114.598	-26696.862	-34.543	922189.704066	
874	新・普・金属釘	-28142.892	-26696.067	-52.932	1413076.218444	
L17	新・普・金属釘	-28167.530	-26695.211	-33.874	904273.577414	
L18	新・普・金属標	-28176.766	-26694.750	-9.217	246045.510750	
倍面積					182.627043	
面積					91.3135215	
地積					91.31	m ²

地番		③ 925-5				
測点名	境界標種	X座標	Y座標	X _{n+1} -X _{n-1}	Y(X _{n+1} -X _{n-1})	
PY1	新・普・金属標	-28176.747	-26693.733	-9.530	254391.275490	
KK79	新・普・金属標	-28176.673	-26689.730	9.666	-257982.930180	
QK46	新・普・金属標	-28167.081	-26689.902	9.562	-255208.842924	
QK47	新・普・金属標	-28167.111	-26692.193	-0.062	1654.915966	
QK42	新・普・金属標	-28167.143	-26694.203	-9.636	257225.340108	
倍面積					79.758460	
面積					39.8792300	
地積					39.87	m ²

地番		④ 925-6				
測点名	境界標種	X座標	Y座標	X _{n+1} -X _{n-1}	Y(X _{n+1} -X _{n-1})	
QK42	新・普・金属標	-28167.143	-26694.203	-2.247	59981.874141	
QK47	新・普・金属標	-28167.111	-26692.193	4.481	-119607.716833	
QK40	新・普・金属標	-28162.662	-26692.214	2.247	-59977.404858	
QK41	新・普・金属標	-28164.864	-26694.287	-4.481	119617.100047	
倍面積					13.852497	
面積					6.9262485	
地積					6.92	m ²

作製者 熊本市東区保田窪本町4番32号
土地家屋調査士 原本尚泰
(令和5年12月7日測量)
(令和5年12月11日作製)

申請人 株式会社ルミナスホーム 代表取締役 原本栄興

地番	925番1 925番4乃至925番26	地積測量図
土地の所在	熊本市南区御幸木部一丁目	

3/5

地番		⑤ 925-7				
測点名	境界標種	X座標	Y座標	X _{n+1} -X _{n-1}	Y(X _{n+1} -X _{n-1})	
PY24	新・普・金属標	-28109.120	-26656.446	-1.095	29188.808370	
PY5	新・普・金属標	-28108.714	-26644.036	1.916	-51049.972976	
PY6	新・普・金属標	-28107.204	-26644.072	1.095	-29175.258840	
PY23	新・普・金属標	-28107.619	-26656.493	-1.916	51073.840588	
倍面積					37.417142	
面積					18.7085710	
地積					18.70 m ²	

地番		⑥ 925-8				
測点名	境界標種	X座標	Y座標	X _{n+1} -X _{n-1}	Y(X _{n+1} -X _{n-1})	
QK17	新・普・金属標	-28103.885	-26693.668	-1.731	46206.739308	
PY17	新・普・金属標	-28103.479	-26682.469	15.692	-418701.303548	
KK42	新・普・金属標	-28088.193	-26682.999	15.565	-415320.879435	
R10	新・普・金属標	-28087.914	-26686.406	0.533	-14223.854398	
R48	新・普・金属標	-28087.660	-26689.032	0.345	-9207.716040	
PY8	新・普・金属標	-28087.569	-26695.040	-3.311	88387.277440	
QK12	新・普・金属標	-28090.971	-26695.368	-6.401	170877.050568	
QK14	新・普・金属標	-28093.970	-26695.517	-6.997	186788.532449	
QK15	新・普・金属標	-28097.968	-26695.684	-7.778	207639.030152	
QK16	新・普・金属標	-28101.748	-26695.801	-5.917	157959.054517	
倍面積					403.931013	
面積					201.9655065	
地積					201.96 m ²	

地番		⑦ 925-9				
測点名	境界標種	X座標	Y座標	X _{n+1} -X _{n-1}	Y(X _{n+1} -X _{n-1})	
PY16	新・普・金属標	-28103.003	-26668.777	14.710	-392297.709670	
KK43	新・普・金属標	-28088.769	-26669.271	14.289	-381077.213319	
R49	新・普・金属標	-28088.714	-26676.644	0.576	-15365.746944	
KK42	新・普・金属標	-28088.193	-26682.999	-14.765	393974.480235	
PY17	新・普・金属標	-28103.479	-26682.469	-14.810	395167.365890	
倍面積					401.176192	
面積					200.5880960	
地積					200.58 m ²	

地番		⑧ 925-10				
測点名	境界標種	X座標	Y座標	X _{n+1} -X _{n-1}	Y(X _{n+1} -X _{n-1})	
QK20	新・普・金属標	-28102.590	-26656.673	0.490	-13061.769770	
PY7	新・普・金属釘	-28102.513	-26654.402	13.713	-365511.814626	
KK44	新・普・金属標	-28088.877	-26654.876	13.744	-366344.615744	
KK43	新・普・金属標	-28088.769	-26669.271	-14.126	376730.122146	
PY16	新・普・金属標	-28103.003	-26668.777	-13.821	368589.166917	
倍面積					401.088923	
面積					200.5444615	
地積					200.54 m ²	

地番		⑨ 925-11				
測点名	境界標種	X座標	Y座標	X _{n+1} -X _{n-1}	Y(X _{n+1} -X _{n-1})	
PY23	新・普・金属標	-28107.619	-26656.493	-4.614	122993.058702	
PY6	新・普・金属標	-28107.204	-26644.072	18.664	-497284.959808	
R51	新・普・金属標	-28088.955	-26644.500	18.327	-488313.751500	
KK44	新・普・金属標	-28088.877	-26654.876	-13.558	361386.808808	
PY7	新・普・金属釘	-28102.513	-26654.402	-13.713	365511.814626	
QK20	新・普・金属標	-28102.590	-26656.673	-5.106	136108.972338	
倍面積					401.943166	
面積					200.9715830	
地積					200.97 m ²	

地番		⑩ 925-12				
測点名	境界標種	X座標	Y座標	X _{n+1} -X _{n-1}	Y(X _{n+1} -X _{n-1})	
KK73	新・普・金属標	-28124.897	-26643.556	16.357	-435808.645492	
311	新・普・金属標	-28108.968	-26644.030	16.183	-431180.337490	
PY5	新・普・金属標	-28108.714	-26644.036	-0.152	4049.893472	
PY24	新・普・金属標	-28109.120	-26656.446	-16.611	442790.224506	
PY15	新・普・金属標	-28125.325	-26655.873	-15.777	420549.708321	
倍面積					400.843317	
面積					200.4216585	
地積					200.42 m ²	

地番		⑪ 925-13				
測点名	境界標種	X座標	Y座標	X _{n+1} -X _{n-1}	Y(X _{n+1} -X _{n-1})	
KK74	新・普・金属標	-28141.213	-26643.079	1.162	-30959.257798	
AC4	新・普・金属標	-28140.476	-26643.116	8.896	-237017.159936	
AC3	新・普・金属標	-28132.317	-26643.335	15.579	-415076.515965	
KK73	新・普・金属標	-28124.897	-26643.556	6.992	-186291.743552	
PY15	新・普・金属標	-28125.325	-26655.873	-16.741	446245.969893	
PY14	新・普・金属標	-28141.638	-26655.307	-15.888	423499.517616	
倍面積					400.810258	
面積					200.4051290	
地積					200.40 m ²	

地番		⑫ 925-14				
測点名	境界標種	X座標	Y座標	X _{n+1} -X _{n-1}	Y(X _{n+1} -X _{n-1})	
PY4	新・普・金属標	-28157.410	-26642.262	16.630	-443060.817060	
KK74	新・普・金属標	-28141.213	-26643.079	15.772	-420214.641988	
PY14	新・普・金属標	-28141.638	-26655.307	-16.630	443277.755410	
QK69	新・普・金属標	-28157.843	-26654.756	-15.772	420398.811632	
倍面積					401.107994	
面積					200.5539970	
地積					200.55 m ²	

作製者 熊本市東区保田窪本町4番32号
土地家屋調査士 原本尚泰
(令和5年12月7日測量)
(令和5年12月11日作製)

申請人 株式会社ルミナスホーム 代表取締役 原本栄興

地番	925番1 925番4乃至925番26	地積測量図
土地の所在	熊本市南区御幸木部一丁目	

4/5

地番		⑬925-15				
測点名	境界標種	X座標	Y座標	X _{n+1} -X _{n-1}	Y(X _{n+1} -X _{n-1})	
PY3	新・普・金属釘	-28170.457	-26657.895	-9.951	265272.713145	
KK82	新・普・金属釘	-28171.458	-26656.822	-0.472	12582.019984	
KK76	新・普・金属標	-28170.929	-26641.581	14.048	-374260.929888	
PY4	新・普・金属標	-28157.410	-26642.262	13.086	-348640.640532	
QK69	新・普・金属標	-28157.843	-26654.756	-4.097	109204.535332	
QK68	新・普・金属標	-28161.507	-26658.205	-12.614	336266.597870	
倍面積					424.295911	
面積					212.1479555	
地積					212.14	m ²

地番		⑭925-18				
測点名	境界標種	X座標	Y座標	X _{n+1} -X _{n-1}	Y(X _{n+1} -X _{n-1})	
QK47	新・普・金属標	-28167.111	-26692.193	-4.419	117952.800867	
QK46	新・普・金属標	-28167.081	-26689.902	-9.562	255208.842924	
KK79	新・普・金属標	-28176.673	-26689.730	-9.340	249282.078200	
KK78	新・普・金属標	-28176.421	-26676.182	14.520	-387338.162640	
PY12	新・普・金属標	-28162.153	-26676.678	13.759	-367044.412602	
QK40	新・普・金属標	-28162.662	-26692.214	-4.958	132339.997012	
倍面積					401.143761	
面積					200.5718805	
地積					200.57	m ²

地番		⑮925-16				
測点名	境界標種	X座標	Y座標	X _{n+1} -X _{n-1}	Y(X _{n+1} -X _{n-1})	
K-14	新・普・金属標	-28179.342	-26661.453	-2.540	67720.090620	
K-12	新・普・金属標	-28181.299	-26657.472	-2.954	78746.172288	
K-10	新・普・金属標	-28182.296	-26655.401	-1.408	37530.804608	
K-8	新・普・金属標	-28182.707	-26653.578	-0.669	17831.243682	
K-6	新・普・金属標	-28182.965	-26651.806	-0.382	10180.989892	
K-4	新・普・金属標	-28183.089	-26650.089	-0.048	1279.204272	
AC6	新・普・金属標	-28183.013	-26640.972	12.160	-323954.219520	
KK76	新・普・金属標	-28170.929	-26641.581	11.555	-307843.468455	
KK82	新・普・金属釘	-28171.458	-26656.822	-0.472	-12582.019984	
PY3	新・普・金属釘	-28170.457	-26657.895	9.951	-265272.713145	
QK68	新・普・金属標	-28161.507	-26658.205	8.778	-234005.723490	
PY13	新・普・金属標	-28161.679	-26663.222	-17.252	459993.905944	
PY2	新・普・金属標	-28178.759	-26662.630	-17.663	470942.033690	
倍面積					566.300402	
面積					283.1502010	
地積					283.15	m ²

地番		⑯925-19				
測点名	境界標種	X座標	Y座標	X _{n+1} -X _{n-1}	Y(X _{n+1} -X _{n-1})	
QK94	新・普・金属標	-28156.603	-26661.961	2.689	-71694.013129	
QK66	新・普・金属標	-28154.422	-26659.897	12.463	-332262.296311	
PY21	新・普・金属標	-28144.140	-26660.249	9.684	-258177.851316	
KK61	新・普・金属釘	-28144.738	-26677.452	-12.971	346033.229892	
PY22	新・普・金属標	-28157.111	-26677.023	-11.865	316522.877895	
倍面積					421.947031	
面積					210.9735155	
地積					210.97	m ²

地番		⑰925-17				
測点名	境界標種	X座標	Y座標	X _{n+1} -X _{n-1}	Y(X _{n+1} -X _{n-1})	
KK78	新・普・金属標	-28176.421	-26676.182	-14.174	378108.203668	
K-22	新・普・金属標	-28176.327	-26671.148	-0.169	4507.424012	
K-20	新・普・金属標	-28176.590	-26668.404	-0.451	12027.450204	
875	新・普・金属標	-28176.778	-26667.314	-0.270	7200.174780	
K-18	新・普・金属標	-28176.860	-26666.839	-0.639	17040.110121	
K-16	新・普・金属標	-28177.417	-26665.340	-1.899	50637.480660	
PY2	新・普・金属標	-28178.759	-26662.630	15.738	-419616.470940	
PY13	新・普・金属標	-28161.679	-26663.222	16.606	-442769.464532	
PY12	新・普・金属標	-28162.153	-26676.678	-14.742	393267.587076	
倍面積					402.495049	
面積					201.2475245	
地積					201.24	m ²

地番		⑱925-20				
測点名	境界標種	X座標	Y座標	X _{n+1} -X _{n-1}	Y(X _{n+1} -X _{n-1})	
PY21	新・普・金属標	-28144.140	-26660.249	12.620	-336452.342380	
PY20	新・普・金属標	-28132.118	-26660.670	11.424	-304571.494080	
KK62	新・普・金属釘	-28132.716	-26677.870	-12.620	336674.719400	
KK61	新・普・金属釘	-28144.738	-26677.452	-11.424	304763.211648	
倍面積					414.094588	
面積					207.0472940	
地積					207.04	m ²

地番		⑲925-21				
測点名	境界標種	X座標	Y座標	X _{n+1} -X _{n-1}	Y(X _{n+1} -X _{n-1})	
PY20	新・普・金属標	-28132.118	-26660.670	12.663	-337604.064210	
PY19	新・普・金属標	-28120.053	-26661.085	11.467	-305722.661695	
KK63	新・普・金属釘	-28120.651	-26678.289	-12.663	337827.173607	
KK62	新・普・金属釘	-28132.716	-26677.870	-11.467	305915.135290	
倍面積					415.582992	
面積					207.7914960	
地積					207.79	m ²

作製者	熊本市東区保田窪本町4番32号 土地家屋調査士 原本尚 泰 (令和5年12月7日測量) (令和5年12月11日作製)	申請人	株式会社ルミナスホーム 代表取締役 原本栄興
-----	---	-----	------------------------

地番	925番1 925番4乃至925番26	地積測量図
土地の所在	熊本市南区御幸木部一丁目	

(5/5)

地番		②0925-22				
測点名	境界標種	X座標	Y座標	X _{n+1} -X _{n-1}	Y(X _{n+1} -X _{n-1})	
PY19	新・普・金属標	-28120.053	-26661.085	10.722	-285860.153370	
QK62	新・普・金属標	-28109.929	-26661.427	12.193	-325082.779411	
QK23	新・普・金属標	-28107.860	-26663.655	1.527	-40715.401185	
PY18	新・普・金属標	-28108.402	-26678.715	-12.791	341247.443565	
KK63	新・普・金属釘	-28120.651	-26678.289	-11.651	310828.745139	
倍面積						417.854788
面積						208.9273690
地積						208.92 m ²

地番		②4925-26				
測点名	境界標種	X座標	Y座標	X _{n+1} -X _{n-1}	Y(X _{n+1} -X _{n-1})	
QK92	新・普・金属標	-28157.647	-26692.281	-1.418	37849.654458	
PY22	新・普・金属標	-28157.111	-26677.023	12.909	-344373.689907	
KK61	新・普・金属釘	-28144.738	-26677.452	11.764	-313833.545328	
PY11	新・普・金属標	-28145.347	-26694.964	-10.955	292443.330620	
QK39	新・普・金属標	-28155.693	-26694.590	-12.300	328343.457000	
倍面積						429.206843
面積						214.6034215
地積						214.60 m ²

地番		②1925-23				
測点名	境界標種	X座標	Y座標	X _{n+1} -X _{n-1}	Y(X _{n+1} -X _{n-1})	
KK63	新・普・金属釘	-28120.651	-26678.289	12.852	-342869.370228	
PY18	新・普・金属標	-28108.402	-26678.715	11.738	-313154.756670	
QK32	新・普・金属標	-28108.913	-26693.792	-2.711	72366.870112	
QK33	新・普・金属標	-28111.113	-26695.893	-12.341	329454.015513	
PY9	新・普・金属標	-28121.254	-26695.641	-9.538	254623.023858	
倍面積						419.782585
面積						209.8912925
地積						209.89 m ²

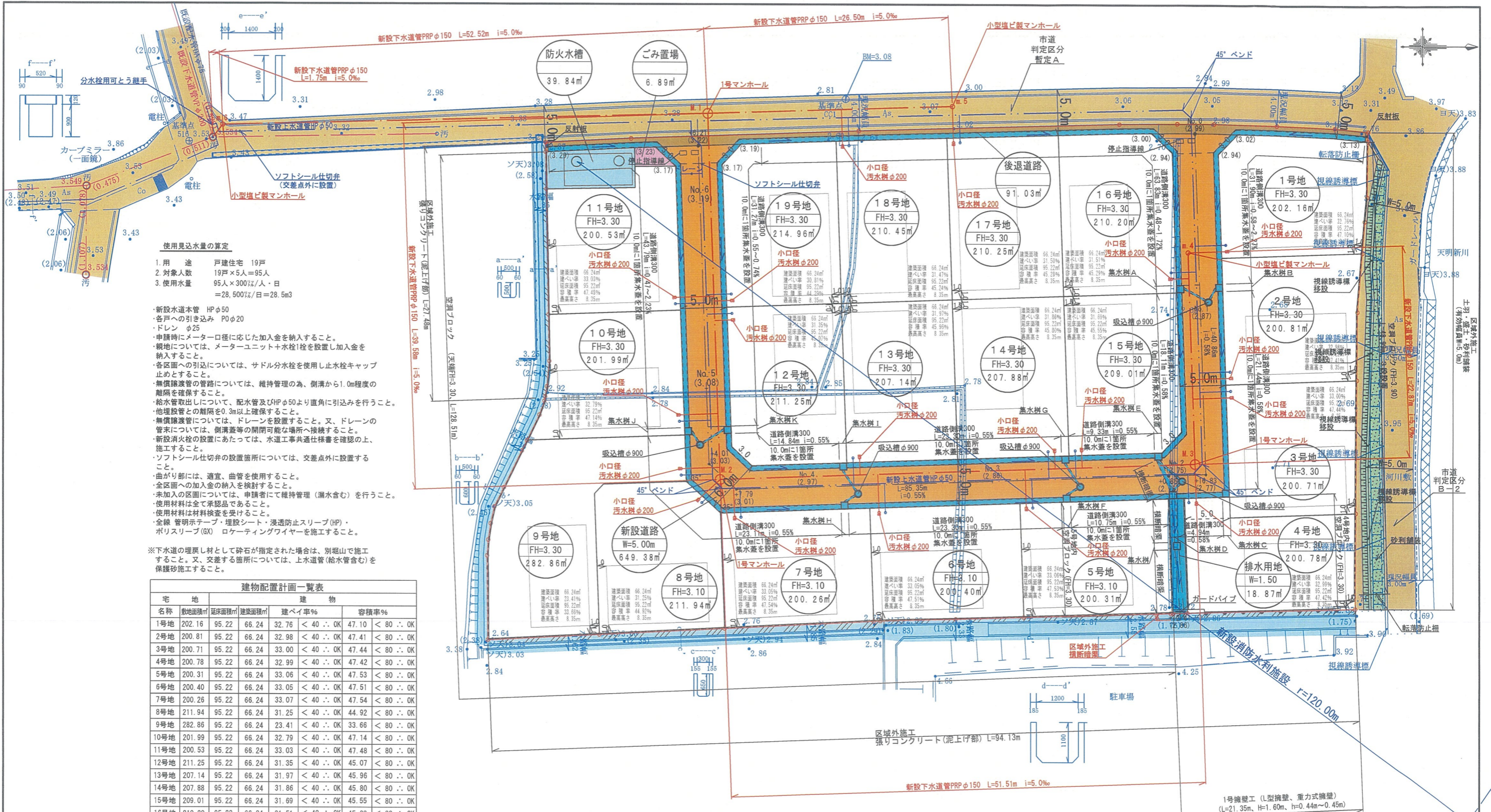
旧日本測地系					
本測量に使用した与点一覧表					
図示記号	名称	標識	座標		備考
⊕	RS1	金属釘	X	-28106.000	引照点
			Y	-26700.486	
⊕	516	金属紙	X	-28215.416	熊本市道路台帳基準点
			Y	-26694.811	
	618	金属紙	X	-28091.962	熊本市道路台帳基準点
			Y	-26812.919	

※地震前の基本三角点等の成果に基づき測量

地番		②2925-24				
測点名	境界標種	X座標	Y座標	X _{n+1} -X _{n-1}	Y(X _{n+1} -X _{n-1})	
KK62	新・普・金属釘	-28132.716	-26677.870	12.672	-338061.968640	
KK63	新・普・金属釘	-28120.651	-26678.289	11.462	-305786.548518	
PY9	新・普・金属標	-28121.254	-26695.641	-12.672	338287.162752	
PY10	新・普・金属標	-28133.323	-26695.331	-11.462	305981.883922	
倍面積						420.529516
面積						210.2647580
地積						210.26 m ²

地番		②3925-25				
測点名	境界標種	X座標	Y座標	X _{n+1} -X _{n-1}	Y(X _{n+1} -X _{n-1})	
KK61	新・普・金属釘	-28144.738	-26677.452	12.631	-336962.896212	
KK62	新・普・金属釘	-28132.716	-26677.870	11.415	-304527.886050	
PY10	新・普・金属標	-28133.323	-26695.331	-9.227	246317.819137	
QK37	新・普・金属標	-28141.943	-26695.079	-12.024	320981.629896	
PY11	新・普・金属標	-28145.347	-26694.964	-2.795	74612.424380	
倍面積						421.091151
面積						210.5455755
地積						210.54 m ²

作製者	熊本市東区保田窪本町4番32号 土地家屋調査士 原本尚泰 (令和5年12月7日測量) (令和5年12月11日作製)	申請人	株式会社ルミナスホーム 代表取締役 原本栄興
-----	--	-----	------------------------



使用見込水量の算定

1. 用途 戸建住宅 19戸
 2. 対象人数 19戸×5人=95人
 3. 使用水量 95人×300ℓ/人・日
 =28,500ℓ/日=28.5m³

新設水道主管 HPφ50
 各戸への引き込み P0φ20
 ・ドレン φ25
 申請時にメーター口径に応じた加入金を納入すること。
 親地については、メーターユニット+水栓1栓を設置し加入金を納入すること。
 各区分への引込については、サドル分水栓を使用し止水栓キャップ止めとする。
 無償譲渡の管路については、維持管理の為、側溝から1.0m程度の離隔を確保すること。
 給水管取出しについては、配水管及びHPφ50より直角に引込みを行うこと。
 他埋設管との離隔を0.3m以上確保すること。
 無償譲渡管については、ドレンを設置すること。又、ドレンの管末については、側溝蓋等の開閉可能な場所へ接続すること。
 新設消火栓の設置にあたっては、水道工事共通仕様書を確認の上、施工すること。
 ソフトシール仕切弁の設置箇所については、交差点外に設置すること。
 曲がり部には、適宜、曲管を使用すること。
 全区分への加入金の納入を検討すること。
 未加入の区分については、申請者にて維持管理（漏水含む）を行うこと。
 使用材料は全て承認品であること。
 使用材料は材料検査を受けること。
 ・全線 管明示テープ・埋設シート・浸透防止スリブ（HP）
 ・ポリスリブ（GX） ロケーティングワイヤーを施工すること。

※下水道の埋戻し材として砕石が指定された場合は、別添で施工すること。又、交差する箇所については、上水道管（給水管含む）を保護砂施工すること。

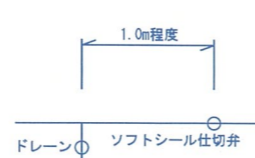
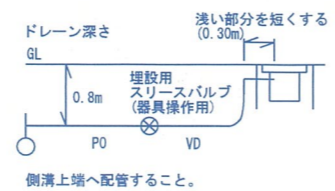
建物配置計画一覧表

名称	敷地面積㎡	延床面積㎡	建築面積㎡	建ぺい率%	容積率%
1号地	202.16	95.22	66.24	32.76 < 40.0%	47.10 < 80.0%
2号地	200.81	95.22	66.24	32.98 < 40.0%	47.41 < 80.0%
3号地	200.71	95.22	66.24	33.00 < 40.0%	47.44 < 80.0%
4号地	200.78	95.22	66.24	32.99 < 40.0%	47.42 < 80.0%
5号地	200.31	95.22	66.24	33.06 < 40.0%	47.53 < 80.0%
6号地	200.40	95.22	66.24	33.05 < 40.0%	47.51 < 80.0%
7号地	200.26	95.22	66.24	33.07 < 40.0%	47.54 < 80.0%
8号地	211.94	95.22	66.24	31.25 < 40.0%	44.92 < 80.0%
9号地	282.86	95.22	66.24	23.41 < 40.0%	33.66 < 80.0%
10号地	201.99	95.22	66.24	32.79 < 40.0%	47.14 < 80.0%
11号地	200.53	95.22	66.24	33.03 < 40.0%	47.48 < 80.0%
12号地	211.25	95.22	66.24	31.35 < 40.0%	45.07 < 80.0%
13号地	207.14	95.22	66.24	31.97 < 40.0%	45.96 < 80.0%
14号地	207.88	95.22	66.24	31.86 < 40.0%	45.80 < 80.0%
15号地	209.01	95.22	66.24	31.69 < 40.0%	45.55 < 80.0%
16号地	210.20	95.22	66.24	31.51 < 40.0%	45.29 < 80.0%
17号地	210.25	95.22	66.24	31.50 < 40.0%	45.28 < 80.0%
18号地	210.45	95.22	66.24	31.47 < 40.0%	45.24 < 80.0%
19号地	214.96	95.22	66.24	30.81 < 40.0%	44.29 < 80.0%

土地利用計画表 (全体)

名称	色別	面積 (㎡)	比率 (%)	備考
専用住宅		3983.89	83.17	209.67㎡/19戸
新設道路		649.38	13.56	熊本市管理予定
後退道路		91.03	1.90	熊本市管理予定
防火水槽		39.84	0.83	熊本市管理予定
排水用地		18.87	0.40	熊本市管理予定
ごみ置場		6.89	0.14	
合計		4789.90	100.00	

用途地域：市街化調整区域
 最低宅地面積：7号地 200.26㎡≥200㎡



1 : 400



令和4年1月17日・1月20日官民境界立会実施
 南区土木センター総務課 緒方氏
 自治会長兼農区長 中村氏・利害関係者より立会済み

○道路への土砂流出防止の為、300幅の平地を設けること。
 ○隣接地との境界において、今後埋戻し等により擁壁設置が必要な高低差60cm以上及び水路際においては30cm以上が発生した場合、基準に適合した擁壁を設置する。
 ○各宅地において、建築時に雨水浸透柵の設置を検討すること。
 ○ごみ置場について、南区総務企画課及び地元自治会と既存ごみ置場使用の協議を行い、協議の結果、区域内に新設する。

工事名称	熊本市南区御幸木一丁目宅地造成工事	管理番号	
図面名称	土地利用・造成計画・給排水計画平面図	図印	設計
申請者名	株式会社 ルミナスホーム	図面番号	
日付	令和 年 月 日	縮尺	1:400
株式会社 景観都市設計	熊本市東区錦ヶ丘5番10号	tel	096-284-8411