

- | | | |
|--------------------------|----------------------------|----------------------------|
| ① 206.18㎡ (62.36坪) 935万円 | ⑥ 済 | ⑪ 229.75㎡ (69.49坪) 1,042万円 |
| ② 206.37㎡ (62.42坪) 936万円 | ⑦ 済 | ⑫ 227.96㎡ (68.95坪) 1,034万円 |
| ③ 済 | ⑧ 済 | ⑬ 済 |
| ④ 済 | ⑨ 済 | ⑭ 218.35㎡ (66.05坪) 991万円 |
| ⑤ 済 | ⑩ 220.34㎡ (66.65坪) 1,000万円 | ⑮ 済 |

種別	菊陽町辛川 全15区画 (建築条件 無)		
価格	935 ~ 1,042 万円		3.3㎡ 単価
	15万円		
所在地	菊池郡菊陽町大字辛川		
交通	「上辛川」バス停 徒歩約4分		
土地面積	1. 公簿 206.18 ~ 229.75㎡ (62.36 ~ 69.49坪) 2. 実測		
私道負担			
土地権利	所有権		
都市計画	市街化調整区域(集落内開発指定区域)		
地目	宅地	用途地域	—
建ぺい率	70%	容積率	200%
他の法令制限			
接道状況	新設道路 幅員約6m 公道(開発道路) 分譲地東側既設道路 幅員約6.3~7.5m 公道		
設備	上下水道...宅内引込み済		
引渡条件	現況渡し		
現況	更地	引渡し	相談
小学校	菊陽南小学校	中学校	菊陽中学校
備考	※電柱の設置計画があります。		
	※境界ブロックの設置取決めがあります。		

有限会社クリエイト

熊本県知事(8)第3505号

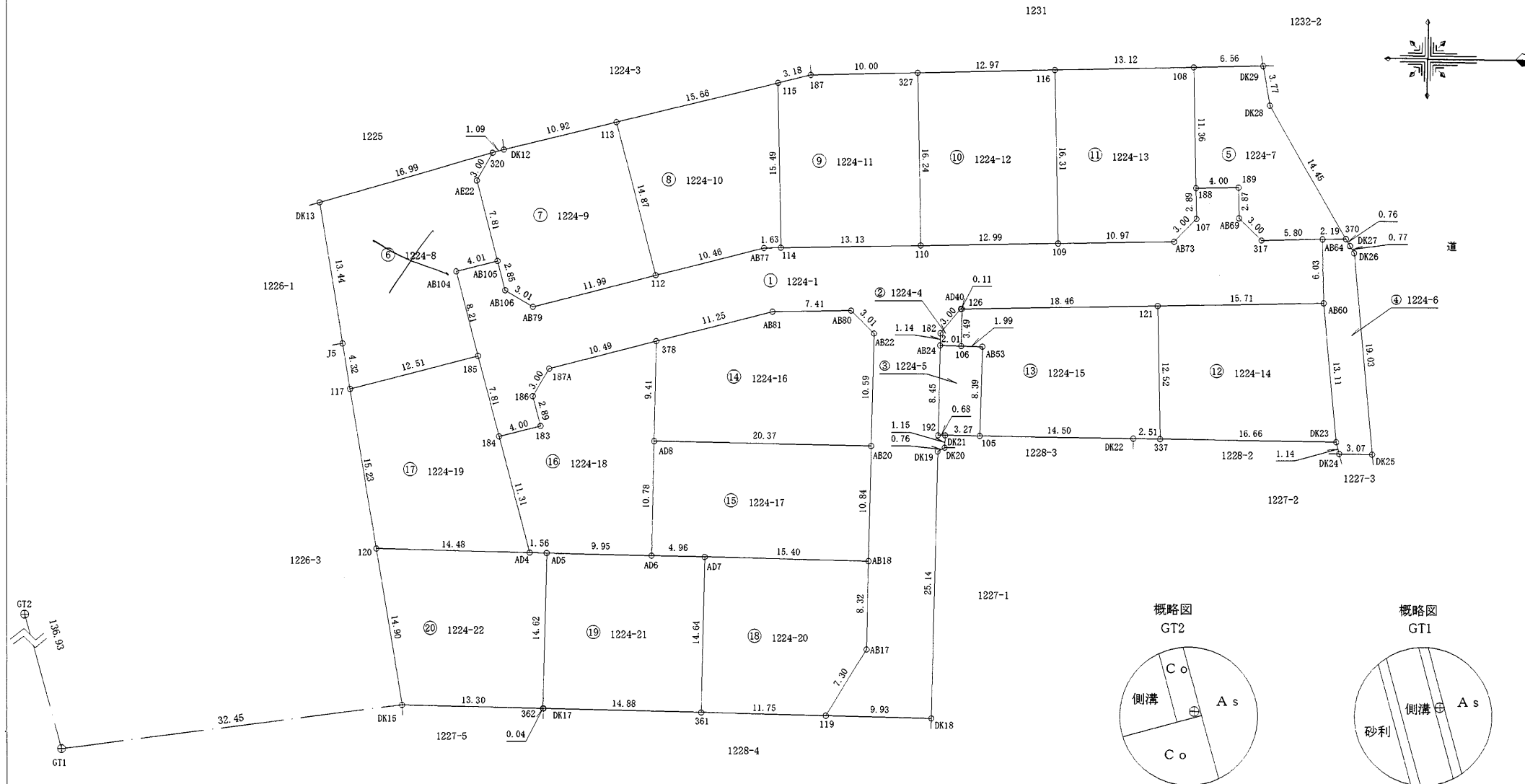
TEL:096-385-7758 FAX:096-387-3117
〒862-0925 熊本市東区保田窪本町4番32号
E-mail:info@create-toho.com

取引態様	媒介	手数料	
情報公開日		物件番号	

平面直角座標系Ⅱ系

地番	1224-1, 1224-4乃至1224-22
土地の所在	菊池郡菊陽町大字辛川字上屋敷

地積測量図



1/5

作製者	熊本市東区保田窪本町4番32号	申請人	株式会社ルミナスホーム 代表取締役 原本栄興	1/500
	土地家屋調査士 原本尚泰			
	(令和6年3月20日測量) (令和6年3月20日作製)			

平面直角座標系Ⅱ系

地番	1224-1, 1224-4乃至1224-22	地積測量図
土地の所在	菊池郡菊陽町大字辛川字上屋敷	

求積表

地番		① 1224-1				
測点名	境界標種	X座標	Y座標	X _{n+1} -X _{n-1}	Y(X _{n+1} -X _{n-1})	
DK18	新・普・プラ杭	-16626.848	-16564.819	10.356	-171545.265564	
DK19	新・普・プラ杭	-16626.429	-16589.963	1.089	-18066.469707	
DK20	新・普・プラ杭	-16625.759	-16590.322	0.710	-11779.128620	
DK21	新・普・プラ杭	-16625.719	-16591.478	-0.645	10701.503310	
192	新・普・金属釘	-16626.404	-16591.482	-0.547	9075.540654	
AB24	新・普・金属標	-16626.266	-16599.931	0.156	-2589.589236	
182	新・普・金属標	-16626.248	-16601.078	1.934	-32106.484852	
AD40	新・普・金属標	-16624.332	-16603.386	2.034	-33771.287124	
126	新・普・金属標	-16624.214	-16603.389	18.576	-308424.554064	
121	新・普・金属標	-16605.756	-16603.867	34.166	-567287.719922	
AB60	新・普・金属標	-16590.048	-16604.294	15.556	-258296.397464	
AB64	新・普・金属標	-16590.200	-16610.322	-5.950	98831.415900	
317	新・普・金属標	-16595.998	-16610.155	-7.978	132515.816590	
AB69	新・普・金属標	-16598.178	-16612.224	-2.248	37344.279552	
189	新・普・金属標	-16598.246	-16615.098	-4.067	67573.603566	
188	新・普・金属標	-16602.245	-16615.005	-3.935	65380.044675	
107	新・普・金属標	-16602.181	-16612.113	-1.999	33207.613887	
AB73	新・普・金属標	-16604.244	-16609.935	-13.034	216493.892790	
109	新・普・金属標	-16615.215	-16609.655	-23.966	398066.991730	
110	新・普・金属標	-16628.210	-16609.327	-26.120	433835.621240	
114	新・普・金属標	-16641.335	-16608.978	-14.757	245098.688346	
AB77	新・普・金属標	-16642.967	-16608.927	-11.747	195105.065469	
112	新・普・金属標	-16653.082	-16606.250	-21.708	360488.475000	
AB79	新・普・金属標	-16664.675	-16603.154	-14.192	235631.961568	
AB106	新・普・金属標	-16667.274	-16604.687	-3.336	55393.235832	
AB105	新・普・金属標	-16668.011	-16607.443	-4.615	76643.349445	
AB104	新・普・金属標	-16671.889	-16606.413	-1.758	29194.074054	
185	新・普・金属標	-16669.769	-16598.476	4.144	-68784.084544	
184	新・普・金属標	-16667.745	-16590.932	5.893	-97770.362276	
183	新・普・金属標	-16663.876	-16591.954	3.119	-51750.304526	
186	新・普・金属標	-16664.626	-16594.746	0.752	-12479.248992	
187A	新・普・金属標	-16663.124	-16597.343	11.643	-193242.864549	
378	新・普・金属標	-16652.983	-16600.045	21.020	-348932.945900	
AB81	新・普・金属標	-16642.104	-16602.942	18.294	-303734.220948	
AB80	新・普・金属標	-16634.689	-16603.119	9.558	-158692.611402	
AB22	新・普・金属標	-16632.546	-16600.995	1.947	-32322.137265	
AB20	新・普・金属標	-16632.742	-16590.405	-0.370	6138.449850	
AB18	新・普・金属標	-16632.916	-16579.559	-0.299	4957.288141	
AB17	新・普・金属標	-16633.041	-16571.237	-3.869	64114.115953	
119	新・普・金属標	-16636.785	-16564.966	6.193	-102586.834438	
倍面積					1628.516159	
面積					814.2580795	
地積					814.25 m ²	

※プラ杭.....プラスチック杭

地番		② 1224-4				
測点名	境界標種	X座標	Y座標	X _{n+1} -X _{n-1}	Y(X _{n+1} -X _{n-1})	
182	新・普・金属標	-16626.248	-16601.078	-1.934	32106.484852	
AB24	新・普・金属標	-16626.266	-16599.931	1.993	-33083.662483	
106	新・普・金属標	-16624.255	-16599.892	2.052	-34062.978384	
126	新・普・金属標	-16624.214	-16603.389	-0.077	1278.460953	
AD40	新・普・金属標	-16624.332	-16603.386	-2.034	33771.287124	
倍面積					9.592062	
面積					4.7960310	
地積					4.79 m ²	

地番		③ 1224-5				
測点名	境界標種	X座標	Y座標	X _{n+1} -X _{n-1}	Y(X _{n+1} -X _{n-1})	
AB24	新・普・金属標	-16626.266	-16599.931	-2.149	35673.251719	
192	新・普・金属釘	-16626.404	-16591.482	0.547	-9075.540654	
DK21	新・普・プラ杭	-16625.719	-16591.478	3.964	-65768.618792	
105	新・普・プラ杭	-16622.440	-16591.457	3.462	-57439.624134	
AB53	新・普・金属標	-16622.257	-16599.854	-1.815	30128.735010	
106	新・普・金属標	-16624.255	-16599.892	-4.009	66548.967028	
倍面積					67.170177	
面積					33.5850885	
地積					33.58 m ²	

地番		④ 1224-6				
測点名	境界標種	X座標	Y座標	X _{n+1} -X _{n-1}	Y(X _{n+1} -X _{n-1})	
DK23	新・普・プラ杭	-16588.758	-16591.244	1.578	-26180.983032	
DK24	新・普・プラ杭	-16588.470	-16590.141	3.360	-55742.873760	
DK25	新・普・プラ杭	-16585.398	-16590.115	1.241	-20588.332715	
DK26	新・普・プラ杭	-16587.229	-16609.057	-2.223	36921.933711	
DK27	新・普・プラ杭	-16587.621	-16609.725	-0.777	12905.756325	
370	新・普・プラ杭	-16588.006	-16610.382	-2.579	42838.175178	
AB64	新・普・金属標	-16590.200	-16610.322	-2.042	33918.277524	
AB60	新・普・金属標	-16590.048	-16604.294	1.442	-23943.391948	
倍面積					128.561283	
面積					64.2806415	
地積					64.28 m ²	

作製者	熊本市東区保田窪本町4番32号 土地家屋調査士 原本尚泰 (令和6年3月20日測量) (令和6年3月20日作製)	申請人	株式会社ルミナスホーム 代表取締役 原本栄興
-----	---	-----	------------------------

平面直角座標系Ⅱ系

地番	1224-1, 1224-4乃至1224-22	地積測量図
土地の所在	菊池郡菊陽町大字辛川字上屋敷	

地番		㊦ 1224-7				
測点名	境界標種	X座標	Y座標	X _{n+1} -X _{n-1}	Y(X _{n+1} -X _{n-1})	
370	新・普・ブラ杭	-16588.006	-16610.382	5.118	-85011.935076	
AB64	新・普・金属標	-16590.200	-16610.322	-7.992	132749.693424	
317	新・普・金属標	-16595.998	-16610.155	-7.978	132515.816590	
AB69	新・普・金属標	-16598.178	-16612.224	-2.248	37344.279552	
189	新・普・金属標	-16598.246	-16615.098	-4.067	67573.603566	
188	新・普・金属標	-16602.245	-16615.005	-4.312	71643.901560	
108	新・普・金属標	-16602.558	-16626.365	6.250	-103914.781250	
DK29	新・普・金属標	-16595.995	-16626.567	7.240	-120376.345080	
DK28	新・普・金属標	-16595.318	-16622.853	7.989	-132799.972617	
倍面積					-275.739331	
面積					137.8696655	
地積					137.86	m ²

地番		㊦ 1224-10				
測点名	境界標種	X座標	Y座標	X _{n+1} -X _{n-1}	Y(X _{n+1} -X _{n-1})	
113	新・普・ブラ杭	-16656.915	-16620.619	11.348	-188610.784412	
115	新・普・金属標	-16641.734	-16624.472	15.580	-259009.273760	
114	新・普・金属標	-16641.335	-16608.978	-1.233	20478.869874	
AB77	新・普・金属標	-16642.967	-16608.927	-11.747	195105.065469	
112	新・普・金属標	-16653.082	-16606.250	-13.948	231623.975000	
倍面積					-412.147829	
面積					206.0739145	
地積					206.07	m ²

地番		㊦ 1224-8				
測点名	境界標種	X座標	Y座標	X _{n+1} -X _{n-1}	Y(X _{n+1} -X _{n-1})	
DK13	新・普・金属標	-16684.833	-16612.770	-14.046	233342.967420	
J5	新・普・金属標	-16682.590	-16599.514	2.974	-49366.954636	
117	新・普・金属標	-16681.859	-16595.256	12.821	-212767.777176	
185	新・普・金属標	-16669.769	-16598.476	9.970	-165486.805720	
AB104	新・普・金属標	-16671.889	-16606.413	1.758	-29194.074054	
AB105	新・普・金属標	-16668.011	-16607.443	1.867	-31006.096081	
AE22	新・普・ブラ杭	-16670.022	-16614.991	0.533	8855.790203	
320	新・普・金属標	-16668.544	-16617.609	-14.811	246123.406899	
倍面積					500.456855	
面積					250.2284275	
地積					250.22	m ²

地番		㊦ 1224-11				
測点名	境界標種	X座標	Y座標	X _{n+1} -X _{n-1}	Y(X _{n+1} -X _{n-1})	
115	新・普・金属標	-16641.734	-16624.472	2.689	-44703.205208	
187	新・普・金属標	-16638.646	-16625.257	13.090	-217624.614130	
327	新・普・金属標	-16628.644	-16625.564	10.436	-173504.385904	
110	新・普・金属標	-16628.210	-16609.327	-12.691	210788.968957	
114	新・普・金属標	-16641.335	-16608.978	-13.524	224619.818472	
倍面積					-423.417813	
面積					211.7089065	
地積					211.70	m ²

地番		㊦ 1224-9				
測点名	境界標種	X座標	Y座標	X _{n+1} -X _{n-1}	Y(X _{n+1} -X _{n-1})	
AE22	新・普・ブラ杭	-16670.022	-16614.991	-0.533	8855.790203	
320	新・普・金属標	-16668.544	-16617.609	2.523	-41926.227507	
DK12	新・普・金属標	-16667.499	-16617.920	11.629	-193249.791680	
113	新・普・ブラ杭	-16656.915	-16620.619	14.417	-239619.464123	
112	新・普・金属標	-16653.082	-16606.250	-7.760	128864.500000	
AB79	新・普・金属標	-16664.675	-16603.154	-14.192	235631.961568	
AB106	新・普・金属標	-16667.274	-16604.687	-3.336	55393.235832	
AB105	新・普・金属標	-16668.011	-16607.443	-2.748	45637.253364	
倍面積					-412.742343	
面積					206.3711715	
地積					206.37	m ²

地番		㊦ 1224-12				
測点名	境界標種	X座標	Y座標	X _{n+1} -X _{n-1}	Y(X _{n+1} -X _{n-1})	
327	新・普・金属標	-16628.644	-16625.564	12.538	-208451.321432	
116	新・普・ブラ杭	-16615.672	-16625.962	13.429	-223270.043698	
109	新・普・金属標	-16615.215	-16609.655	-12.538	208251.854390	
110	新・普・金属標	-16628.210	-16609.327	-13.429	223046.652283	
倍面積					-422.858457	
面積					211.4292285	
地積					211.42	m ²

地番		㊦ 1224-13				
測点名	境界標種	X座標	Y座標	X _{n+1} -X _{n-1}	Y(X _{n+1} -X _{n-1})	
109	新・普・金属標	-16615.215	-16609.655	-11.428	189815.137340	
116	新・普・ブラ杭	-16615.672	-16625.962	12.657	-210434.801034	
108	新・普・金属標	-16602.558	-16626.365	13.427	-223242.202855	
188	新・普・金属標	-16602.245	-16615.005	0.377	-6263.856885	
107	新・普・金属標	-16602.181	-16612.113	-1.999	33207.613887	
AB73	新・普・金属標	-16604.244	-16609.935	-13.034	216493.892790	
倍面積					-424.216757	
面積					212.1083785	
地積					212.10	m ²

※ブラ杭.....プラスチック杭

作製者 熊本市東区保田窪本町4番32号
 土地家屋調査士 原本尚泰
 (令和6年3月20日測量)
 (令和6年3月20日作製)

申請人 株式会社ルミナスホーム 代表取締役 原本栄興

平面直角座標系Ⅱ系

地番	1224-1, 1224-4乃至1224-22	地積測量図
土地の所在	菊池郡菊陽町大字辛川字上屋敷	

地番		㊦ 1224-14				
測点名	境界標種	X座標	Y座標	X _{n+1} -X _{n-1}	Y(X _{n+1} -X _{n-1})	
DK23	新・普・プラ杭	-16588.758	-16591.244	-15.374	255073.785256	
337	新・普・金属標	-16605.422	-16591.349	-16.998	282019.750302	
121	新・普・金属標	-16605.756	-16603.867	15.374	-255267.851258	
AB60	新・普・金属標	-16590.048	-16604.294	16.998	-282239.789412	
倍面積					-414.105112	
面積					207.0525560	
地積					207.05	m ²

地番		㊦ 1224-18				
測点名	境界標種	X座標	Y座標	X _{n+1} -X _{n-1}	Y(X _{n+1} -X _{n-1})	
AD6	新・普・金属標	-16653.284	-16579.848	10.123	-167837.801304	
AD8	新・普・プラ杭	-16653.115	-16590.633	0.301	-4993.780533	
378	新・普・金属標	-16652.983	-16600.045	-10.009	166149.850405	
187A	新・普・金属標	-16663.124	-16597.343	-11.643	193242.864549	
186	新・普・金属標	-16664.626	-16594.746	-0.752	12479.248992	
183	新・普・金属標	-16663.876	-16591.954	-3.119	51750.304526	
184	新・普・金属標	-16667.745	-16590.932	-0.928	15396.384896	
AD4	新・普・金属標	-16664.804	-16580.011	4.507	-74726.109577	
AD5	新・普・金属標	-16663.238	-16579.987	11.520	-191001.450240	
倍面積					459.511714	
面積					229.7558570	
地積					229.75	m ²

地番		㊦ 1224-15				
測点名	境界標種	X座標	Y座標	X _{n+1} -X _{n-1}	Y(X _{n+1} -X _{n-1})	
337	新・普・金属標	-16605.422	-16591.349	-2.180	36169.140820	
DK22	新・普・金属標	-16607.936	-16591.365	-17.018	282351.849570	
105	新・普・プラ杭	-16622.440	-16591.457	-14.321	237606.255697	
AB53	新・普・金属標	-16622.257	-16599.854	-1.815	30128.735010	
106	新・普・金属標	-16624.255	-16599.892	-1.957	32485.988644	
126	新・普・金属標	-16624.214	-16603.389	18.499	-307146.093111	
121	新・普・金属標	-16605.756	-16603.867	18.792	-312019.868664	
倍面積					-423.992034	
面積					211.9960170	
地積					211.99	m ²

地番		㊦ 1224-19				
測点名	境界標種	X座標	Y座標	X _{n+1} -X _{n-1}	Y(X _{n+1} -X _{n-1})	
AD4	新・普・金属標	-16664.804	-16580.011	11.539	-191316.746929	
184	新・普・金属標	-16667.745	-16590.932	-4.965	82373.977380	
185	新・普・金属標	-16669.769	-16598.476	-14.114	234270.890264	
117	新・普・金属標	-16681.859	-16595.256	-9.515	157903.860840	
120	新・普・金属標	-16679.284	-16580.243	17.055	-282776.044365	
倍面積					455.937190	
面積					227.9685950	
地積					227.96	m ²

地番		㊦ 1224-16				
測点名	境界標種	X座標	Y座標	X _{n+1} -X _{n-1}	Y(X _{n+1} -X _{n-1})	
AB20	新・普・金属標	-16632.742	-16590.405	20.569	-341248.040445	
AB22	新・普・金属標	-16632.546	-16600.995	-1.947	32322.137265	
AB80	新・普・金属標	-16634.689	-16603.119	-9.558	158692.611402	
AB81	新・普・金属標	-16642.104	-16602.942	-18.294	303734.220948	
378	新・普・金属標	-16652.983	-16600.045	-11.011	182783.095495	
AD8	新・普・プラ杭	-16653.115	-16590.633	20.241	-335811.002553	
倍面積					473.022112	
面積					236.5110560	
地積					236.51	m ²

地番		㊦ 1224-20				
測点名	境界標種	X座標	Y座標	X _{n+1} -X _{n-1}	Y(X _{n+1} -X _{n-1})	
AD7	新・普・金属標	-16648.323	-16579.779	-15.624	259042.467096	
361	新・普・金属標	-16648.540	-16565.139	11.538	-191128.573782	
119	新・普・金属標	-16636.785	-16564.966	15.499	-256740.408034	
AB17	新・普・金属標	-16633.041	-16571.237	3.869	-64114.115953	
AB18	新・普・金属標	-16632.916	-16579.559	-15.282	253368.820638	
倍面積					428.189965	
面積					214.0949825	
地積					214.09	m ²

地番		㊦ 1224-17				
測点名	境界標種	X座標	Y座標	X _{n+1} -X _{n-1}	Y(X _{n+1} -X _{n-1})	
AD8	新・普・プラ杭	-16653.115	-16590.633	-20.542	340804.783086	
AD6	新・普・金属標	-16653.284	-16579.848	4.792	-79450.631616	
AD7	新・普・金属標	-16648.323	-16579.779	20.368	-337696.938672	
AB18	新・普・金属標	-16632.916	-16579.559	15.581	-258326.108779	
AB20	新・普・金属標	-16632.742	-16590.405	-20.199	335109.590595	
倍面積					440.694614	
面積					220.3473070	
地積					220.34	m ²

地番		㊦ 1224-21				
測点名	境界標種	X座標	Y座標	X _{n+1} -X _{n-1}	Y(X _{n+1} -X _{n-1})	
AD7	新・普・金属標	-16648.323	-16579.779	4.744	-78654.471576	
361	新・普・金属標	-16648.540	-16565.139	-15.095	250050.773205	
DK17	新・普・金属標	-16663.418	-16565.359	-14.921	247171.721639	
362	新・普・金属標	-16663.461	-16565.360	0.180	-2981.764800	
AD5	新・普・金属標	-16663.238	-16579.987	10.177	-168734.527699	
AD6	新・普・金属標	-16653.284	-16579.848	14.915	-247288.432920	
倍面積					-436.702151	
面積					218.3510755	
地積					218.35	m ²

※プラ杭.....プラスチック杭

作製者	熊本市東区保田窪本町4番32号 土地家屋調査士 原本尚泰 (令和6年3月20日測量) (令和6年3月20日作製)	申請人	株式会社ルミナスホーム 代表取締役 原本栄興
-----	---	-----	------------------------

平面直角座標系Ⅱ系

地番	1224-1, 1224-4乃至1224-22
土地の所在	菊池郡菊陽町大字辛川字上屋敷

地積測量図

地番		㊤ 1224-22			
測点名	境界標種	X座標	Y座標	X _{n+1} -X _{n-1}	Y(X _{n+1} -X _{n-1})
AD5	新・普・金属標	-16663.238	-16579.987	-1.343	22266.922541
AD4	新・普・金属標	-16664.804	-16580.011	-16.046	266042.856506
120	新・普・金属標	-16679.284	-16580.243	-11.959	198283.126037
DK15	新・普・金属標	-16676.763	-16565.553	15.823	-262116.745119
362	新・普・金属標	-16663.461	-16565.360	13.525	-224046.494000
倍面積		429.665965			
面積		214.8329825			
地積		214.83 m ²			

任意座標

本測量に使用した与点一覧表				
図示記号	名称	標識	座標	備考
⊕	GT1	金属板	X -16708.908	引照点
			Y -16561.103	
⊕	GT2	金属板	X -16745.766	引照点
			Y -16692.986	

近傍電子基準点		
点名	基準点コード	座標
熊本	EL04930261102	X -17485.136
		Y -22016.634
長崎	EL04930274901	X -14334.156
		Y -354.269

スタティック方式により 2021.11.10 座標取得 配信業者 ニコン・トリンプル

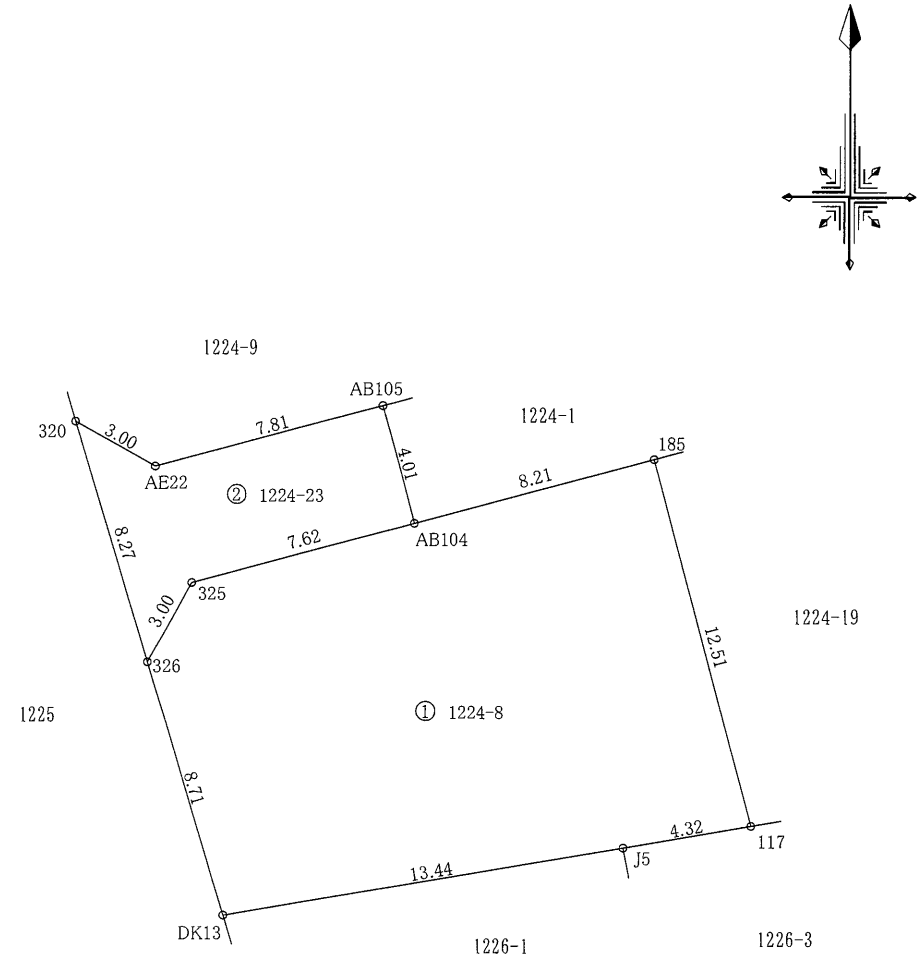
作製者	熊本市東区保田窪本町4番32号 土地家屋調査士 原本尚泰 (令和6年3月20日測量) (令和6年3月20日作製)	申請人	株式会社ルミナスホーム 代表取締役 原本栄興
-----	---	-----	------------------------

地番	1224-8, 1224-23
土地の所在	菊池郡菊陽町大字辛川字上屋敷

求積表

地番		① 1224-8			
測点名	境界標種	X座標	Y座標	$X_{n+1}-X_n-1$	$Y(X_{n+1}-X_n-1)$
DK13	既・普・金属標	-16684.833	-16612.770	-6.111	101520.637470
J5	既・普・金属標	-16682.590	-16599.514	2.974	-49366.954636
117	既・普・金属標	-16681.859	-16595.256	12.821	-212767.777176
185	既・普・金属標	-16669.769	-16598.476	9.970	-165486.805720
AB104	既・普・金属標	-16671.889	-16606.413	-4.089	67903.622757
325	新・普・金属釘	-16673.858	-16613.783	-4.590	76257.263970
326	新・普・金属標	-16676.479	-16615.252	-10.975	182352.390700
倍面積		412.377365			
面積		206.1886825			
地積		206.18 m ²			

地番		② 1224-23			
測点名	境界標種	X座標	Y座標	$X_{n+1}-X_n-1$	$Y(X_{n+1}-X_n-1)$
326	新・普・金属標	-16676.479	-16615.252	5.314	-88293.449128
320	既・普・金属標	-16668.544	-16617.609	6.457	-107299.901313
AE22	既・普・プラ杭	-16670.022	-16614.991	0.533	-8855.790203
AB105	既・普・金属標	-16668.011	-16607.443	-1.867	31006.096081
AB104	既・普・金属標	-16671.889	-16606.413	-5.847	97097.696811
325	新・普・金属釘	-16673.858	-16613.783	-4.590	76257.263970
倍面積		-88.083782			
面積		44.0418910			
地積		44.04 m ²			



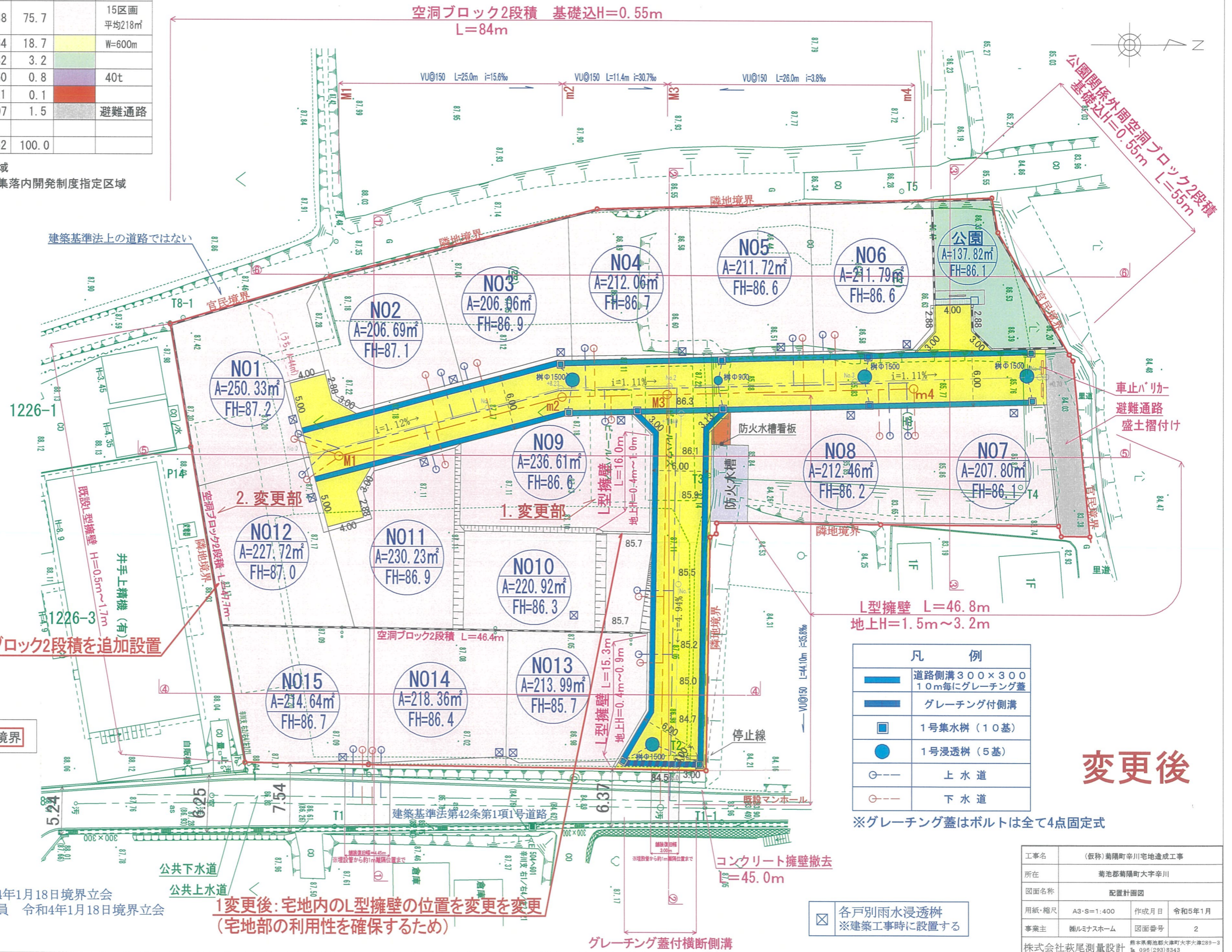
※プラ杭.....プラスチック杭

作製者	熊本市東区保田窪本町4番32号	(令和6年4月17日測量) (令和6年4月18日作製)	申請人	株式会社ルミナスホーム 代表取締役 原本栄興	1/250
	土地家屋調査士 原本尚泰				

配置計画図

土地利用計画表				
名称	面積 (㎡)	比率 (%)	色別	備考
宅用地	3,281.38	75.7		15区画 平均218㎡
開発道路	810.64	18.7		W=600m
公園	137.82	3.2		
防火水槽	34.60	0.8		40t
ゴミ置場	5.21	0.1		
その他	63.97	1.5		避難通路
合計	4,333.62	100.0		

菊陽町都市計画区域
市街化調整区域内集落内開発制度指定区域



2変更後: 既設L型擁壁沿いに空洞ブロック2段積を追加設置
(区域境界明示のため)

開発敷地境界

凡 例	
	道路側溝 300×300 10m毎にグレーチング蓋
	グレーチング付側溝
	1号集水樹 (10基)
	1号浸透樹 (5基)
	上水道
	下水道

※グレーチング蓋はボルトは全て4点固定式

変更後

町道・里道: 菊陽町建設課 令和4年1月18日境界立会
民境界立会: 敷地内外所有者全員 令和4年1月18日境界立会



工事名	(仮称) 菊陽町幸川宅地造成工事		
所在	菊池郡菊陽町大字幸川		
図面名称	配置計画図		
用紙・縮尺	A3-S=1:400	作成月	令和5年1月
事業主	朝ルミナスホーム	図面番号	2
株式会社萩尾測量設計	熊本県菊池郡大津町大字大津289-3 TEL 096(293)8343		