

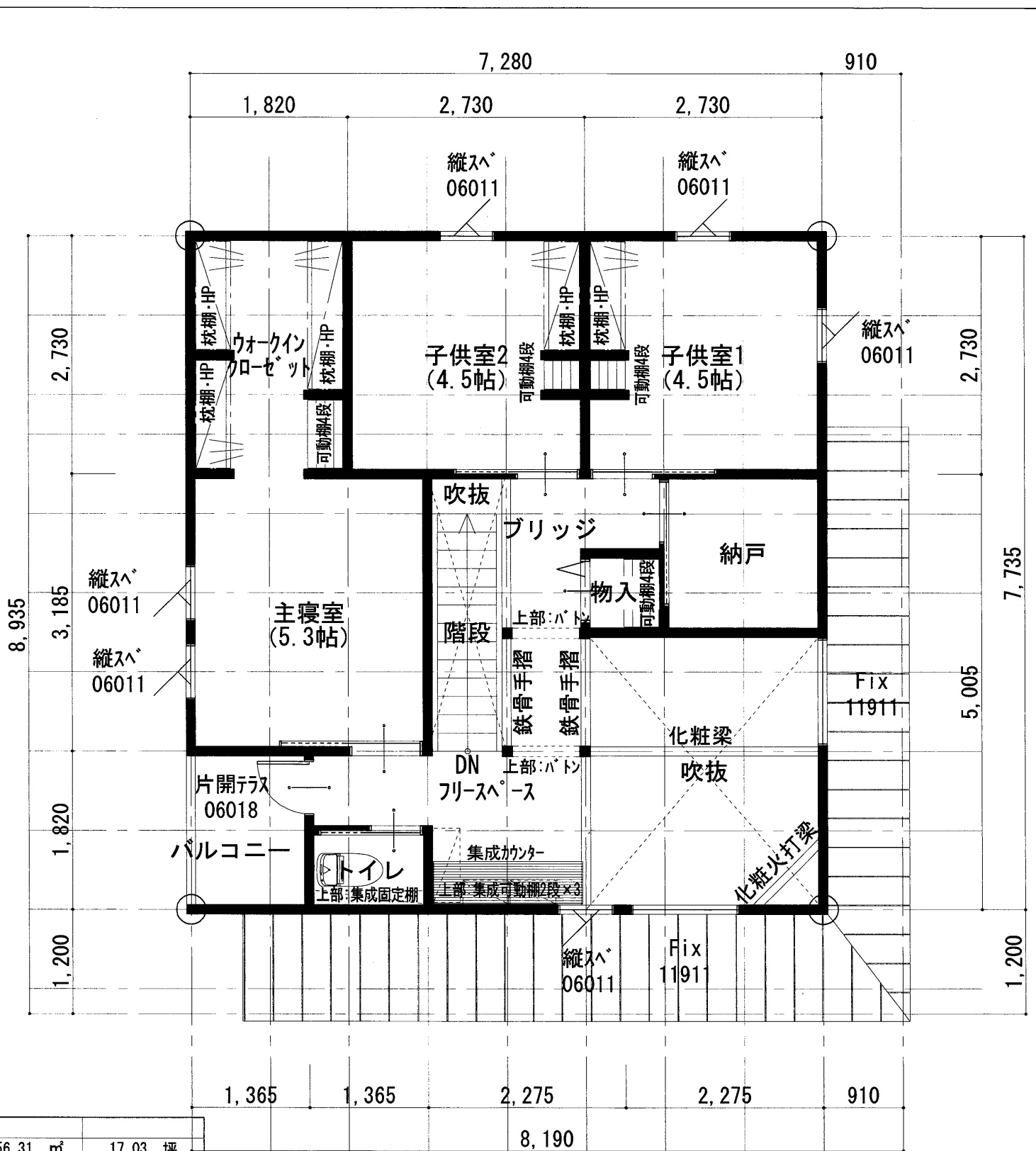
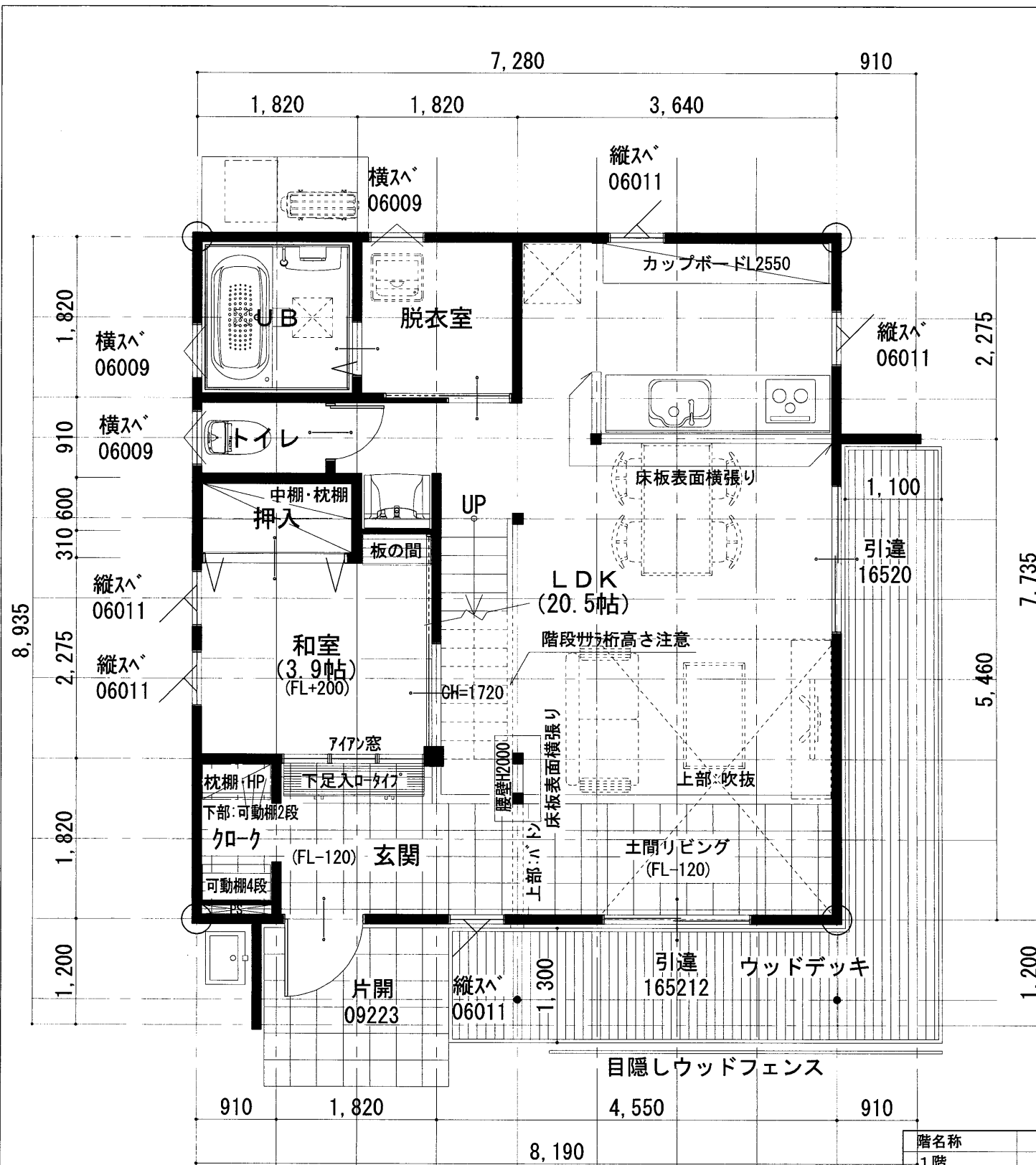
種別	新築一戸建		
価格	3,180万円	(税込み)	
所在地	菊陽町大字原水 南方上1号地		
交通	「入道入口」バス停 徒歩約3分 JR豊肥線「原水」駅 徒歩約17分		
土地面積	1. 公簿 205.35㎡ (62.11坪)		
私道負担			
建物	構造	木造合金メッキ鋼板ぶき2階建	
	面積	1階 56.31㎡	2階 44.71㎡
		延面積 101.02㎡ (30.55坪)	
	築年月	令和4年7月 完成	
	間取り	4LDK	駐車 3台
土地権利	所有権	都市計画	市街化調整区域
地目	宅地	用途地域	—
建ぺい率	70%	容積率	200%
接道状況	南側 公道 幅員 約7.5m		
他の法令制限	集落内開発指定区域		
国土法			
設備	2550IHヒーターシステムキッチン・1616システムバス・SIC・WIC・納戸 土間リビング・フリースペース・トイレ2台・洗面台1台・ウッドデッキ		
現況		引渡し	相談
小学校	菊陽北小学校	中学校	菊陽中学校
備考	※照明・外構込み ※フラット35SA(1次エネルギー等級5基準)		

株式会社 ルミナスホーム

熊本県知事(6)第3698号

TEL:096-385-0837 FAX:096-387-3117  
〒862-0925 熊本市東区保田窪本町4番32号  
E-mail:info@luminous-home.com

取引態様	売主	手数料	
情報公開日		物件番号	



階名称	延床面積	建築面積
1階	56.31 m <sup>2</sup>	17.03 坪
2階	44.71 m <sup>2</sup>	13.52 坪
延床面積	101.02 m <sup>2</sup>	30.55 坪
建築面積	62.31 m <sup>2</sup>	18.85 坪
施工床面積	128.06 m <sup>2</sup>	38.73 坪
敷地面積	205.35 m <sup>2</sup>	62.11 坪
容積率	49.20 %	< 200 %
建ぺい率	30.35 %	< 70 %



株式会社 ネオホーム

〒862-0962  
熊本市南区田迎5丁目5番10号  
TEL 096-377-7707 FAX 096-377-7708

ONE SEED 一級建築士事務所

一級建築士事務所 熊本県知事登録 第3683号  
一級建築士 大臣登録 第350580号 松村 考晃

設計

営業

縮尺

工事名称

施工

工務

日付

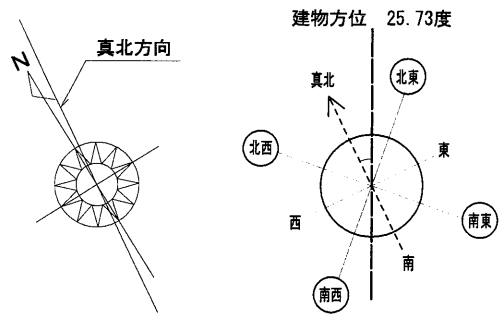
図面名

図面NO.

1/60 原水南方上1号地 新築工事

2022/02/17

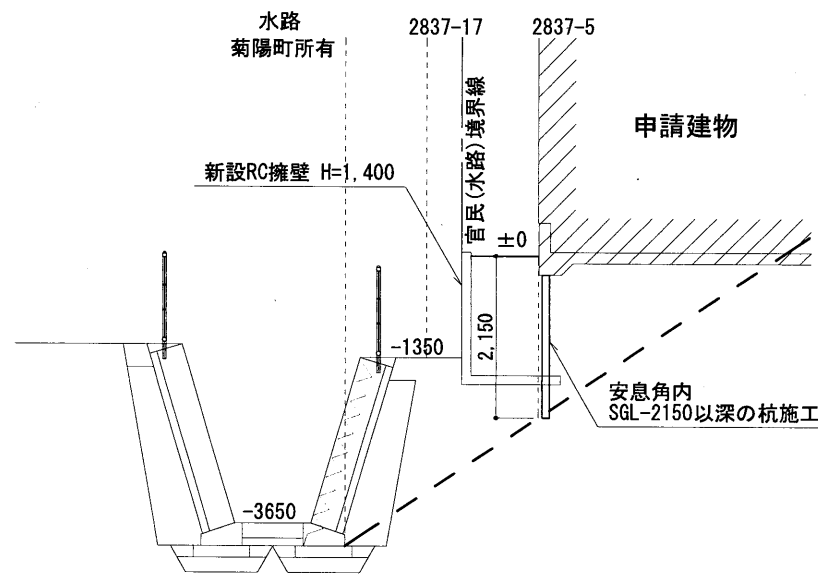
平面図



市街化調整区域  
2837-5(宅地1)

トータル面積表	
敷地面積	205.35 m <sup>2</sup> (62.11坪)
用途地域	無指定地域
容積率	200 %
建ぺい率	70 %
最高高さ10M 埋蔵文化財包蔵地外	

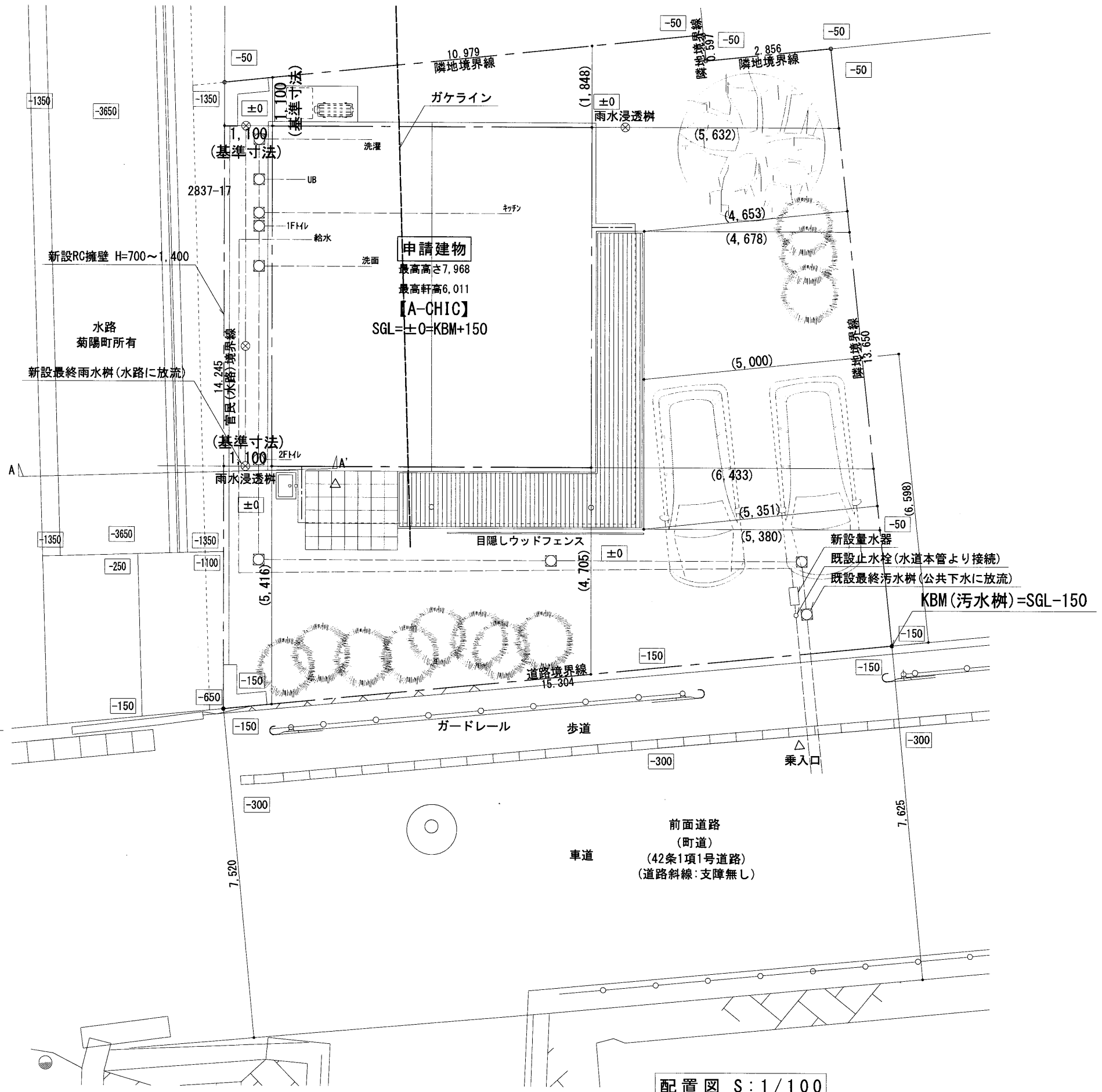
開発許可証 熊本県指令北景建第306号 R3. 2. 12  
開発検査済証 北景建第545号 R3. 12. 14



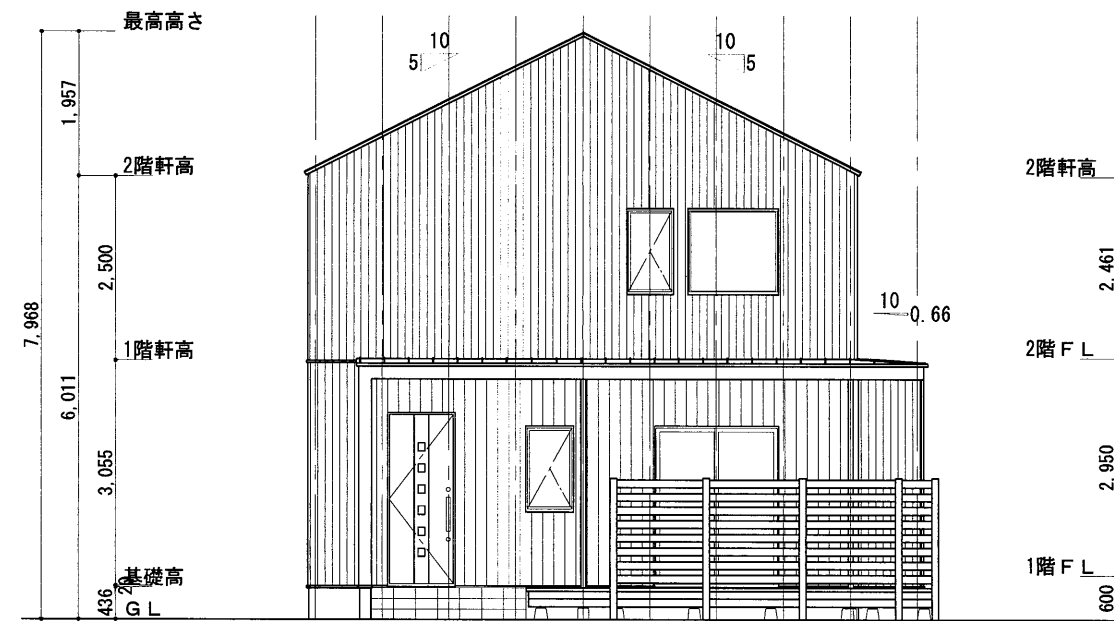
A-A' 断面図

※着工前現地確認事項

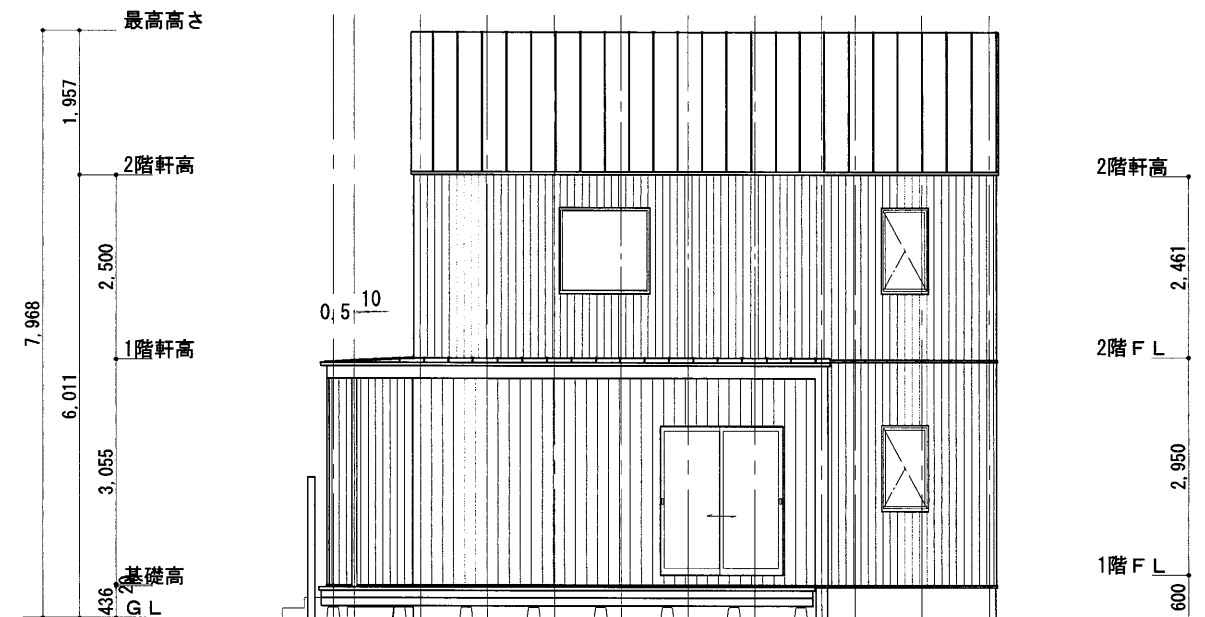
- 建物配置の確認
- ベンチマークからの設計地盤高さの確認 (KBM→SGL)
- 敷地周辺状況確認(隣地建物入口・窓等)
- 敷地内外電柱位置確認(未設置の場合は設置予定位置確認)
- 駐車場計画予定の幅・奥行確認



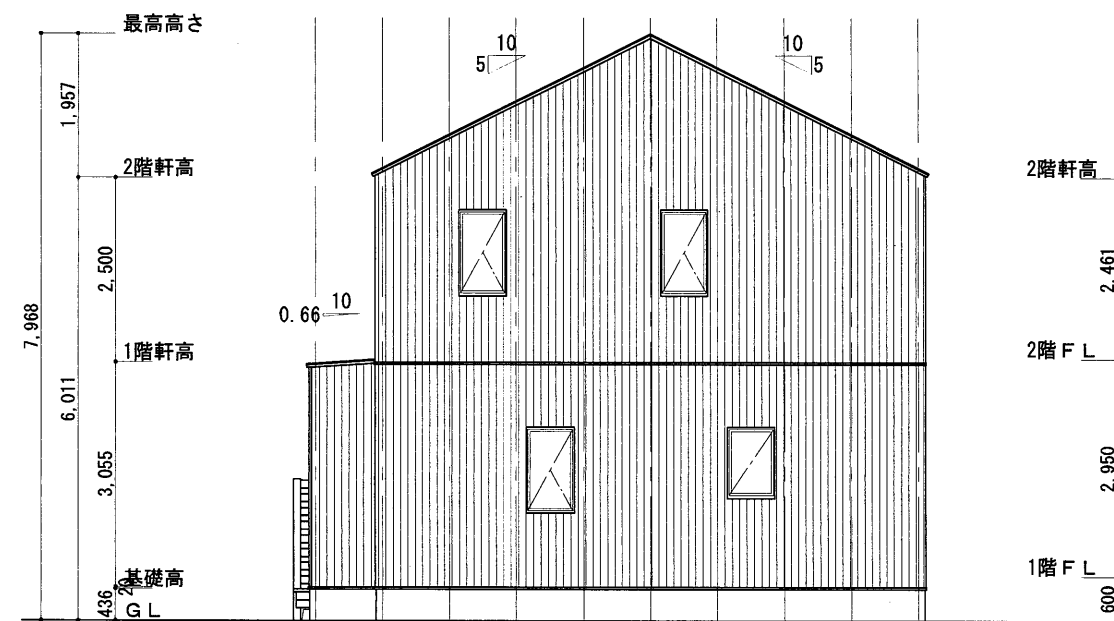
配置図 S:1/100



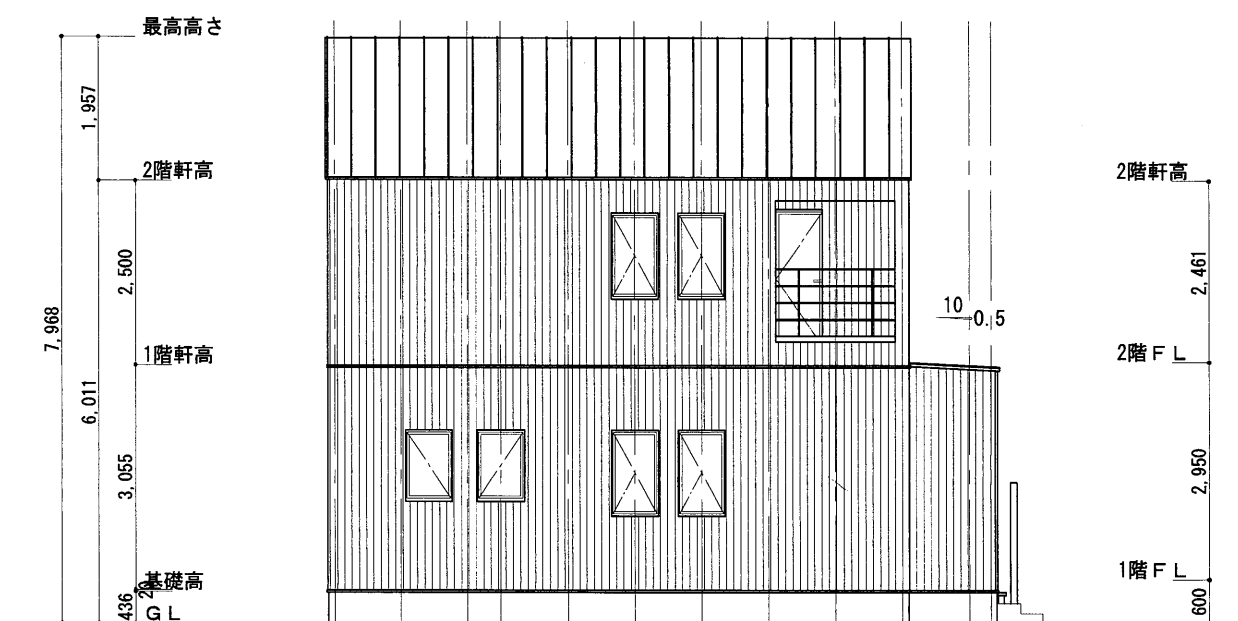
南側 立面図 S:1/100



東側 立面図 S:1/100



北側 立面図 S:1/100



西側 立面図 S:1/100



株式会社 木才ホーム

〒862-0962  
熊本市南区田迎5丁目5番10号  
TEL 096-377-7707 FAX 096-377-7708

ONE SEED 一級建築士事務所

一級建築士事務所 熊本県知事登録 第3683号  
一級建築士 大臣登録 第350580号 松村 考晃

設計

営業

縮尺

工事名称

1/100

原水南方上1号地 新築工事

施工

工務

日付

図面名

2022/02/17

立面図

図面NO.

平面直角座標系Ⅱ系

地番	2837-5、2837-17	地積測量図
土地の所在	菊池郡菊陽町大字原水字南方上	

求積表

地番		① 2837-5				
測点名	境界標種	X座標	Y座標	X <sub>n+1</sub> -X <sub>n-1</sub>	Y(X <sub>n+1</sub> -X <sub>n-1</sub> )	
1265	新・普・金属標	-14160.836	-14736.042	18.108	-266840.248536	
1264	新・普・プラ杭	-14148.004	-14729.856	9.100	-134041.689600	
1251	既・普・プラ杭	-14151.736	-14719.530	-4.294	63205.661820	
YS46	既・普・プラ杭	-14152.298	-14719.733	-1.534	22580.070422	
YS47	既・普・プラ杭	-14153.270	-14717.047	-13.814	203301.287258	
1225	既・普・金属釘	-14166.112	-14721.676	-7.566	111384.200616	
倍面積						-410.718020
面積						205.3590100
地積						205.35 m <sup>2</sup>

地番		② 2837-17				
測点名	境界標種	X座標	Y座標	X <sub>n+1</sub> -X <sub>n-1</sub>	Y(X <sub>n+1</sub> -X <sub>n-1</sub> )	
AEB	既・普・金属釘	-14160.728	-14736.336	13.078	-192721.802208	
1250	座標管理	-14147.758	-14730.536	12.724	-187431.340064	
1264	新・普・プラ杭	-14148.004	-14729.856	-13.078	192637.056768	
1265	新・普・金属標	-14160.836	-14736.042	-12.724	187501.398408	
倍面積						-14.687096
面積						7.3435480
地積						7.34 m <sup>2</sup>

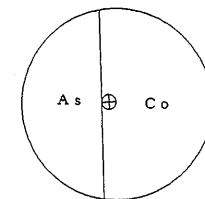
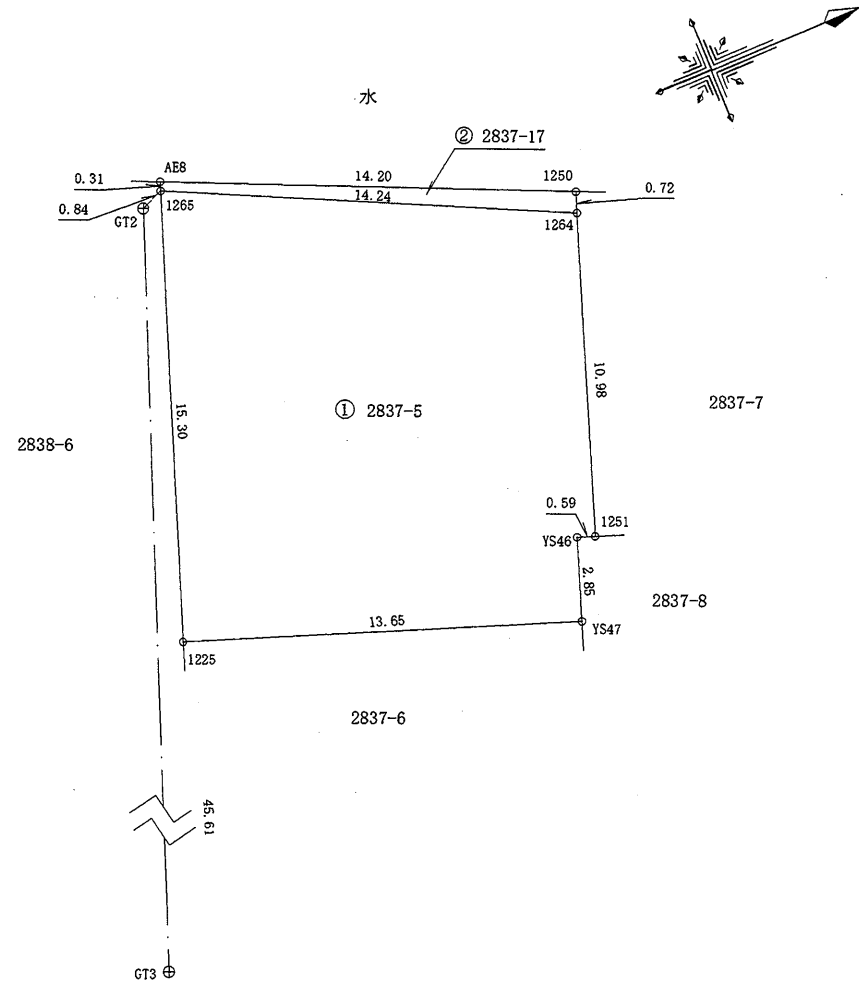
※プラ杭・・・プラスチック杭

本測量に使用した与点一覧

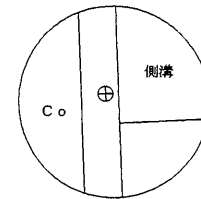
測点名	種類	X座標	Y座標	備考
GT2	金属釘	-14161.620	-14735.726	
GT3	金属釘	-14178.061	-14693.175	

近傍電子基準点			
点名	基準点コード	座標	
菊池	EL04930369901	X	-442.932
		Y	-11900.273
熊本	EL04930261102	X	-17484.829
		Y	-22017.093
長賜	EL04930274901	X	-14333.809
		Y	-354.644

測量方法：VRS-RTK  
 観測日：令和1年9月9日  
 データ配信：(株)ジェノバ



概略図  
GT2



概略図  
GT3

作成者	熊本市東区保田窪本町4番32号	申請人	株式会社ルミナスホーム 代表取締役 原本栄興	縮尺	1/250
	土地家屋調査士 原本尚泰				

(令和3年12月9日測量)  
(令和3年12月9日作製)